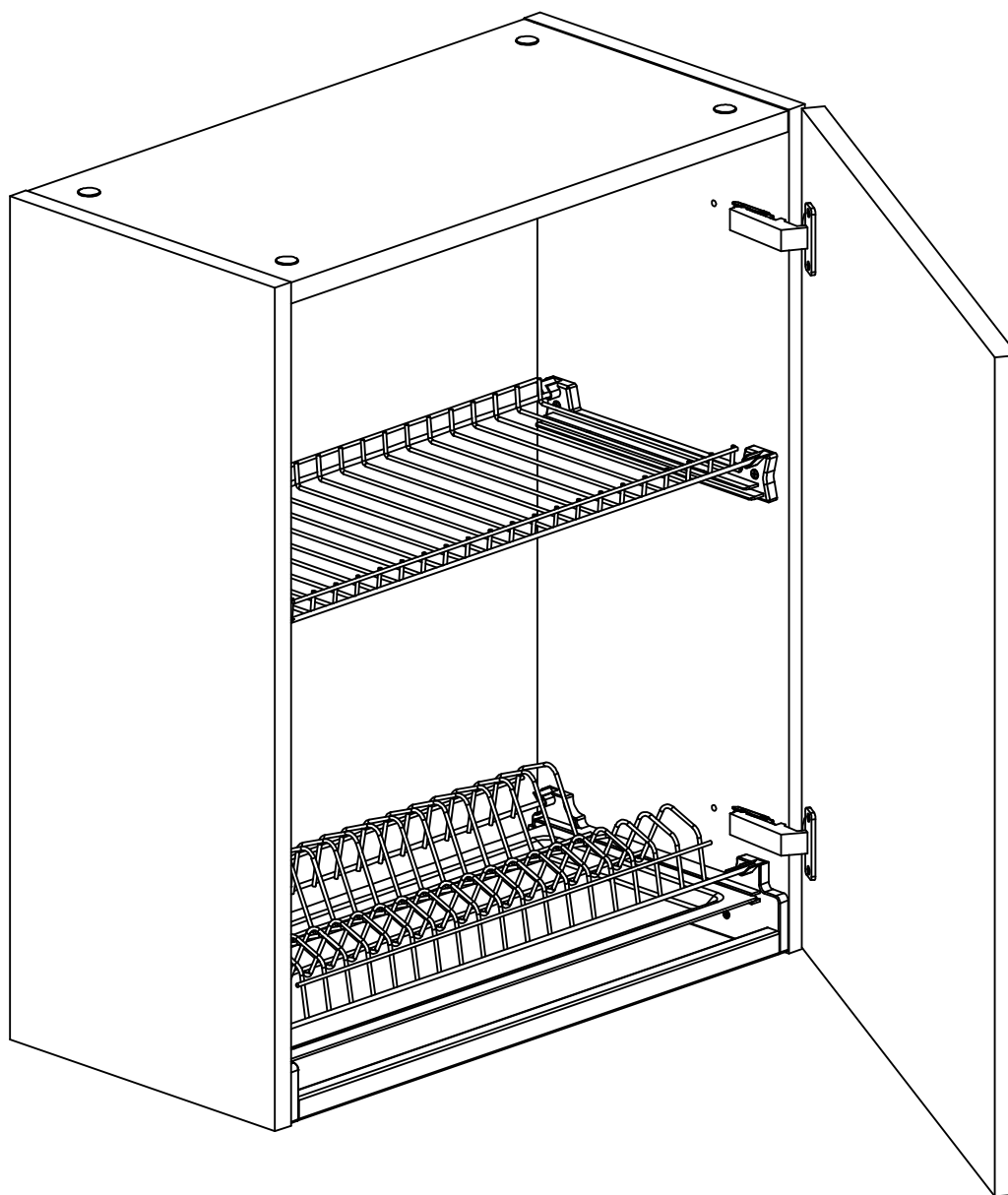


UA

RU

НАВИСНА ШАФА,
СУШКА, 1 СТУЛКА

НАВЕСНОЙ ШКАФ,
СУШКА, 1 ДВЕРЬ



B6C-601Λ
B6C-601Π
B6C-601CΛ
B6C-601CΠ

B7C-451Λ
B7C-451Π
B7C-451CΛ
B7C-451CΠ
B7C-601Λ
B7C-601Π
B7C-601CΛ
B7C-601CΠ

B9C-451Λ
B9C-451Π
B9C-451CΛ
B9C-451CΠ
B9C-601Λ
B9C-601Π
B9C-601CΛ
B9C-601CΠ



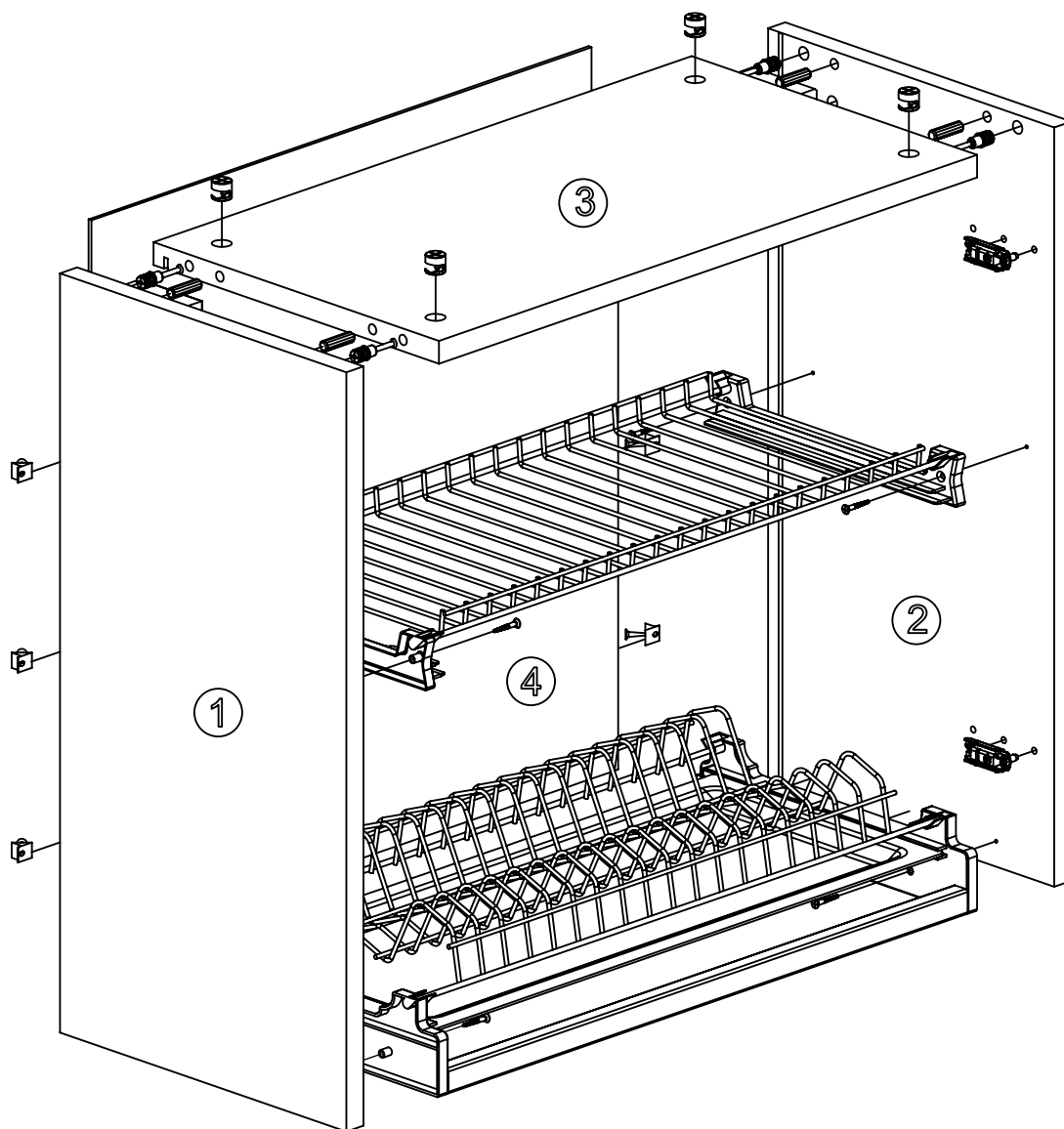
создай свою кухню

UA

RU

ЗАГАЛЬНА СХЕМА ЗБОРКИ

ОБЩАЯ СХЕМА СБОРКИ



1. стінка бічна ліва
2. стінка бічна права
3. стінка горизонтальна
4. стінка задня

1. стенка боковая левая
2. стенка боковая правая
3. стенка горизонтальная
4. стенка задняя



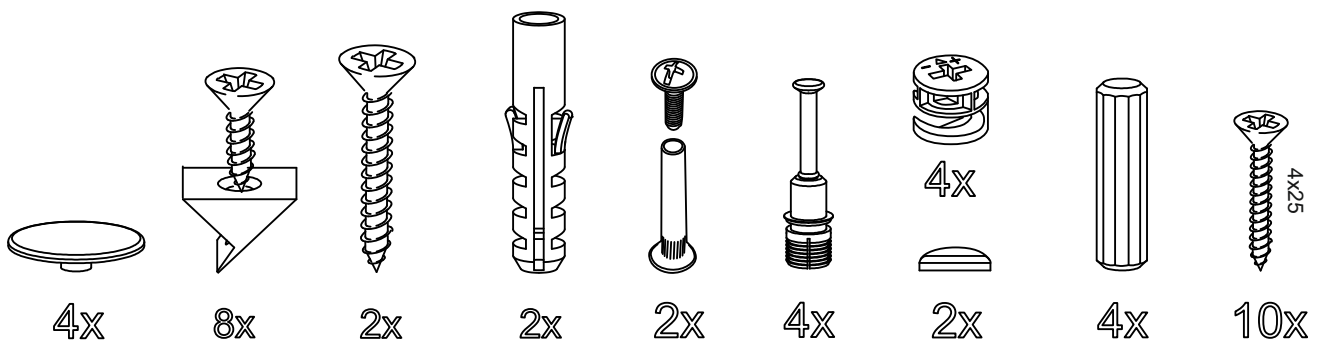
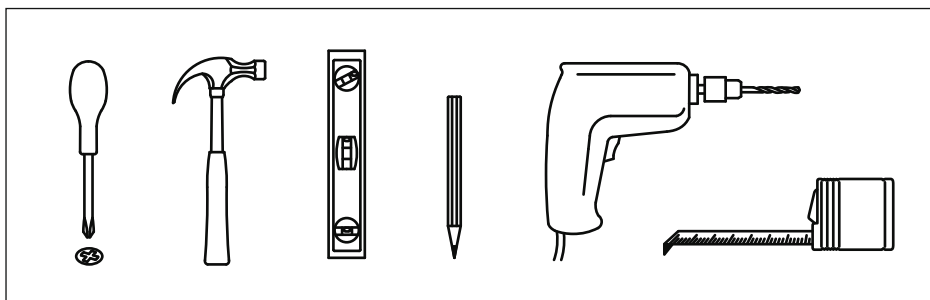
создай свою кухню

UA

RU

НЕОБХІДНА ФУРНИТУРА

НЕОБХОДИМАЯ ФУРНИТУРА



4x

8x

2x

2x

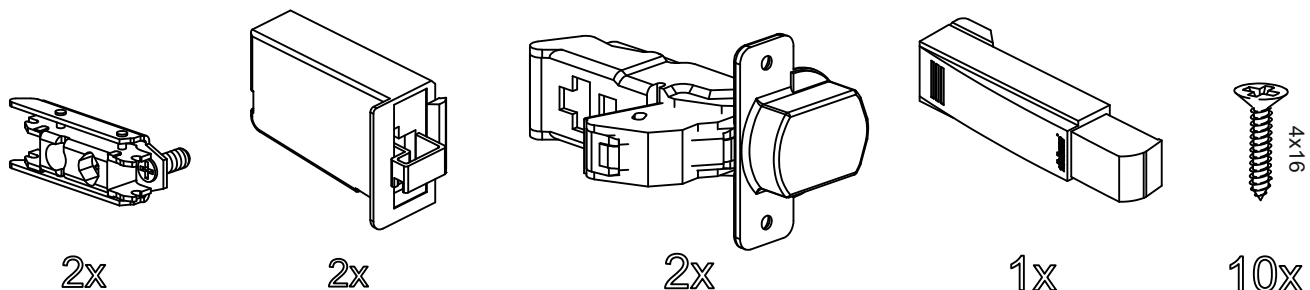
2x

4x

4x

4x

10x



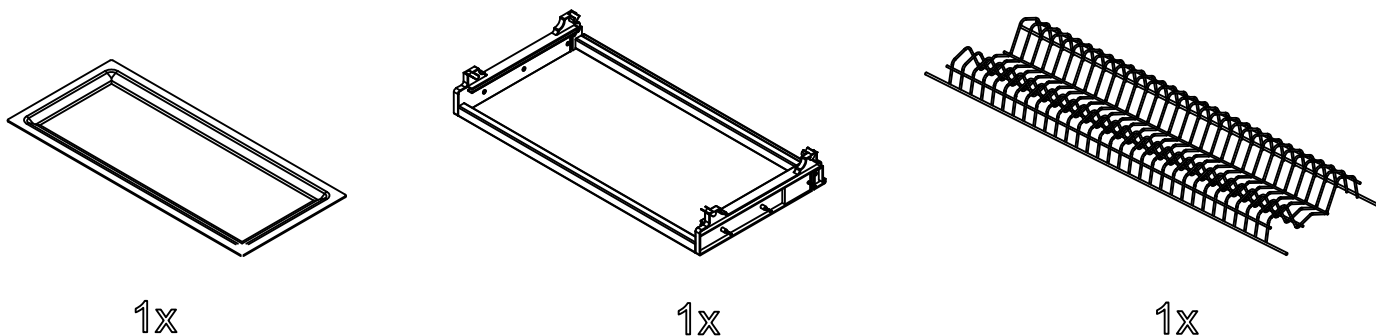
2x

2x

2x

1x

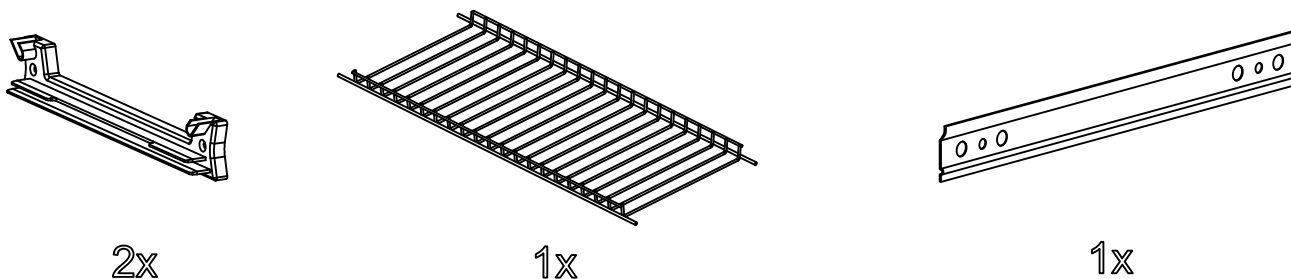
10x



1x

1x

1x



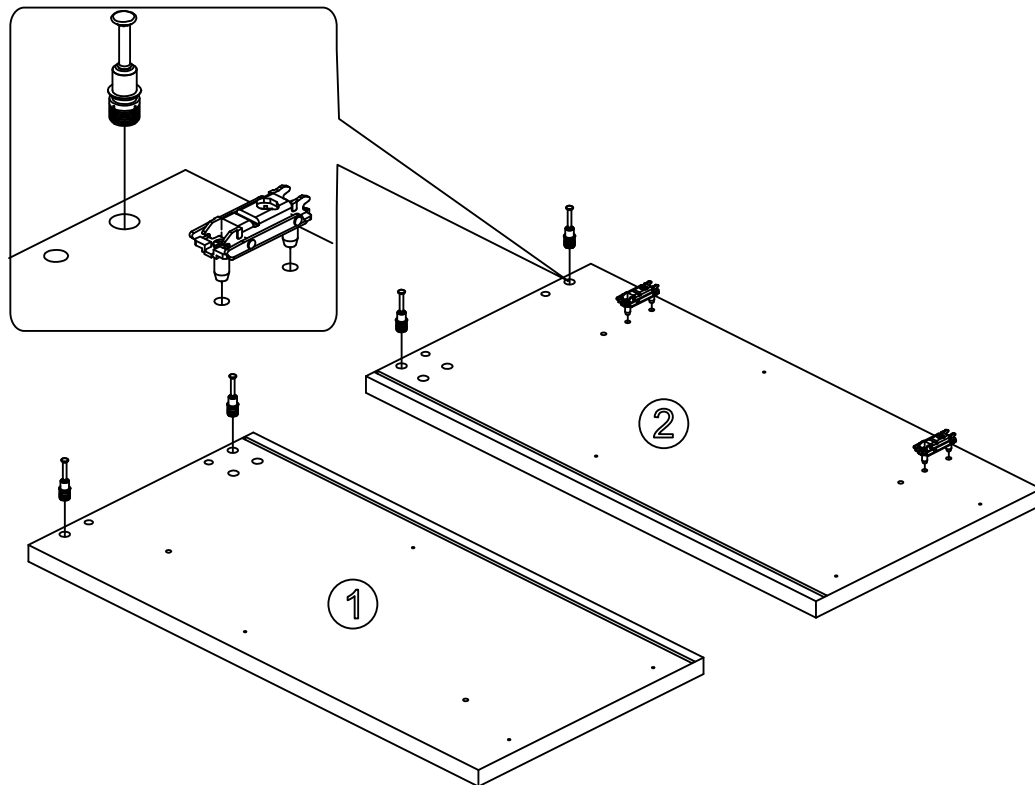
2x

1x

1x

UA

1 Вставте дюбелі і відповідні планки в отвори бічної стінки

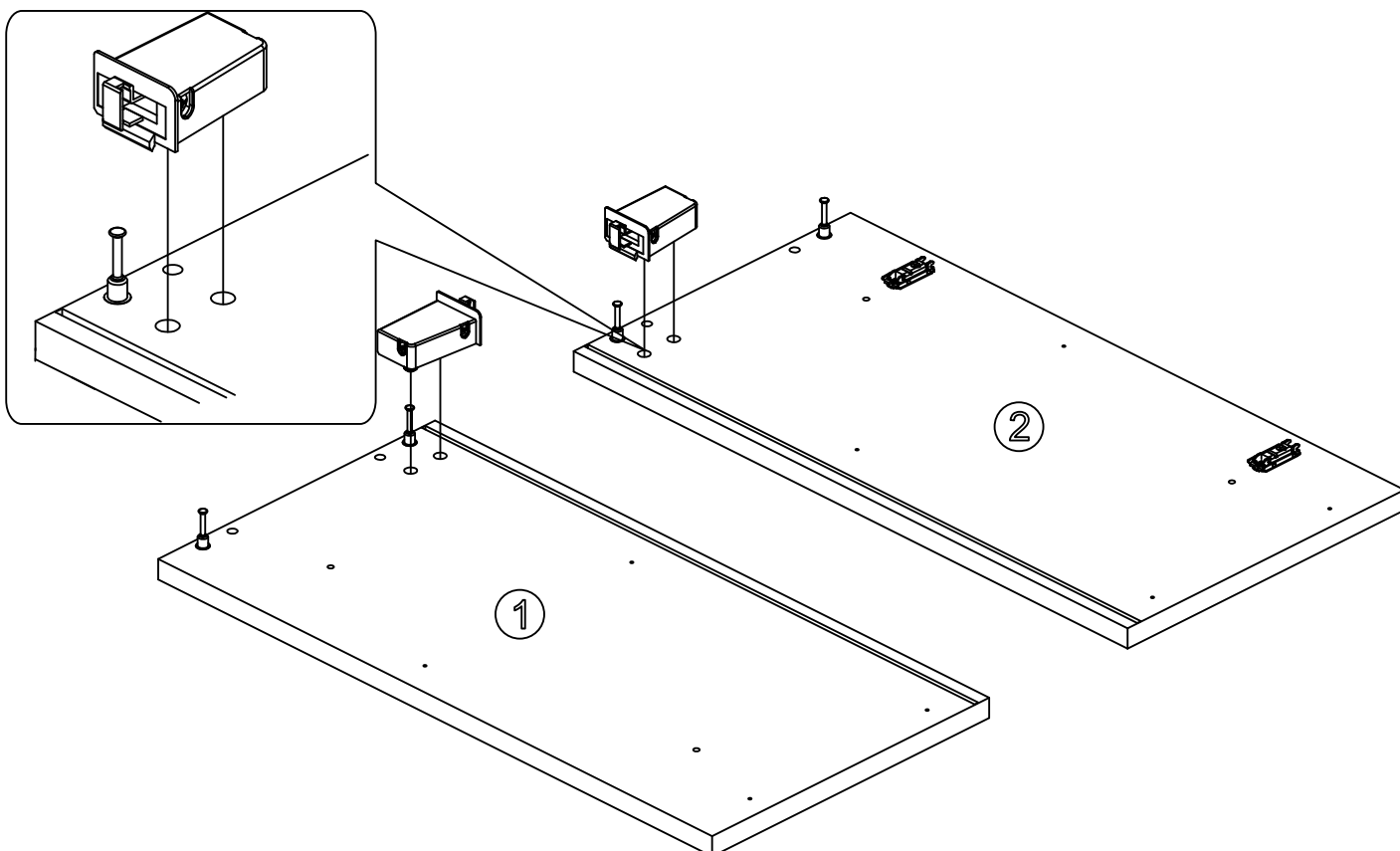


RU

Вставьте дюбеля и ответные планки в отверстия боковой стенки

2 Щільно запресуйте підвіс в отвори

Плотно запресуйте подвес в отверстия

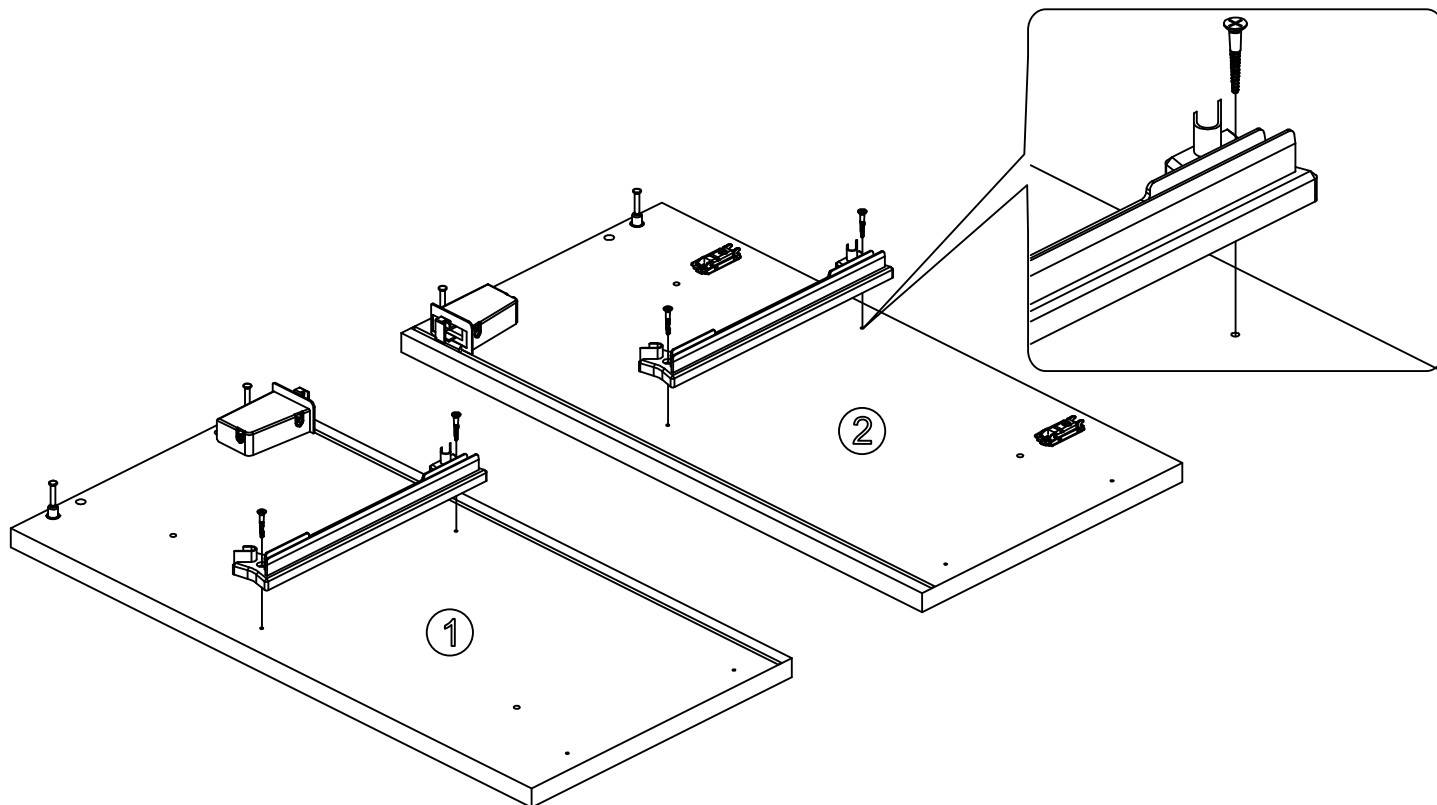


UA

RU

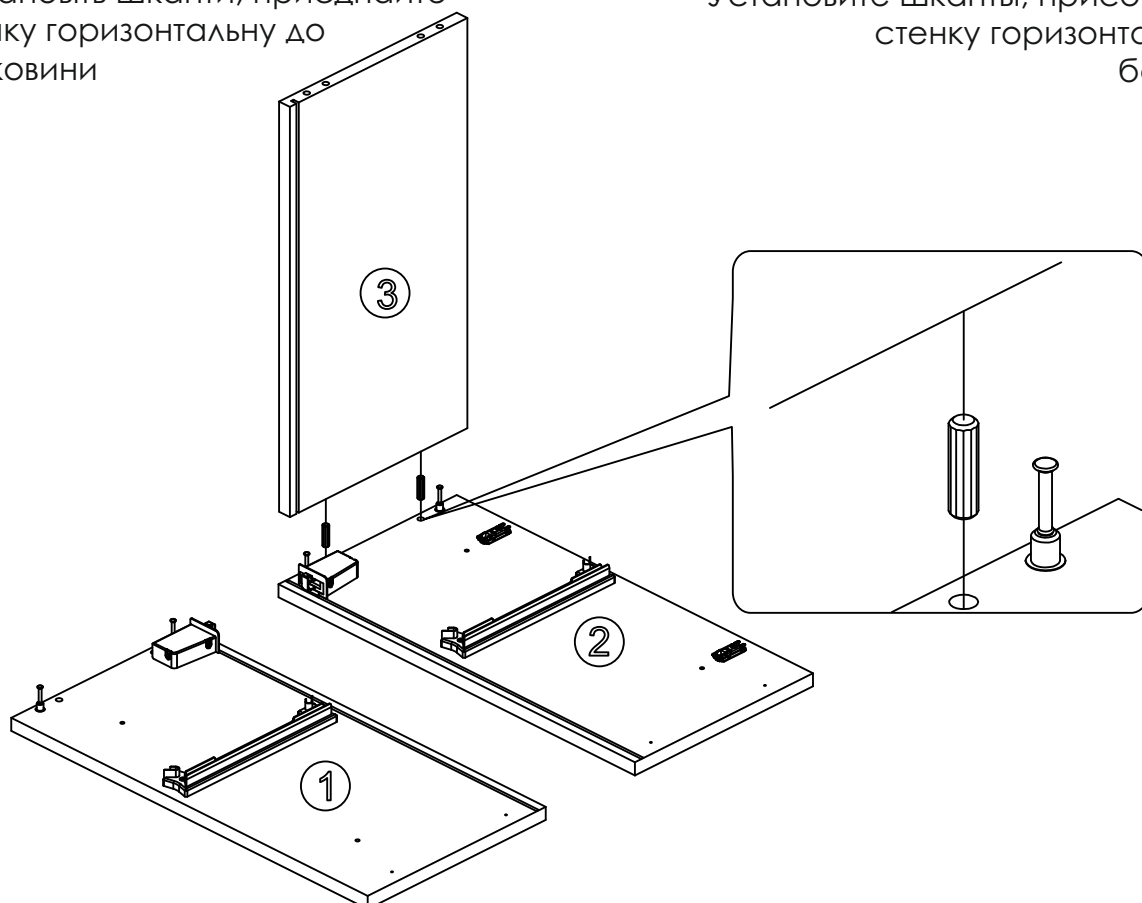
3 Прикрутіть верхній кронштейн сушки шурупами

Прикрутите верхний кронштейн сушки шурупами



4 Встановіть шканти, приєднайте стінку горизонтальну до боковини

Установите шканти, присоедините стенку горизонтальную к боковине

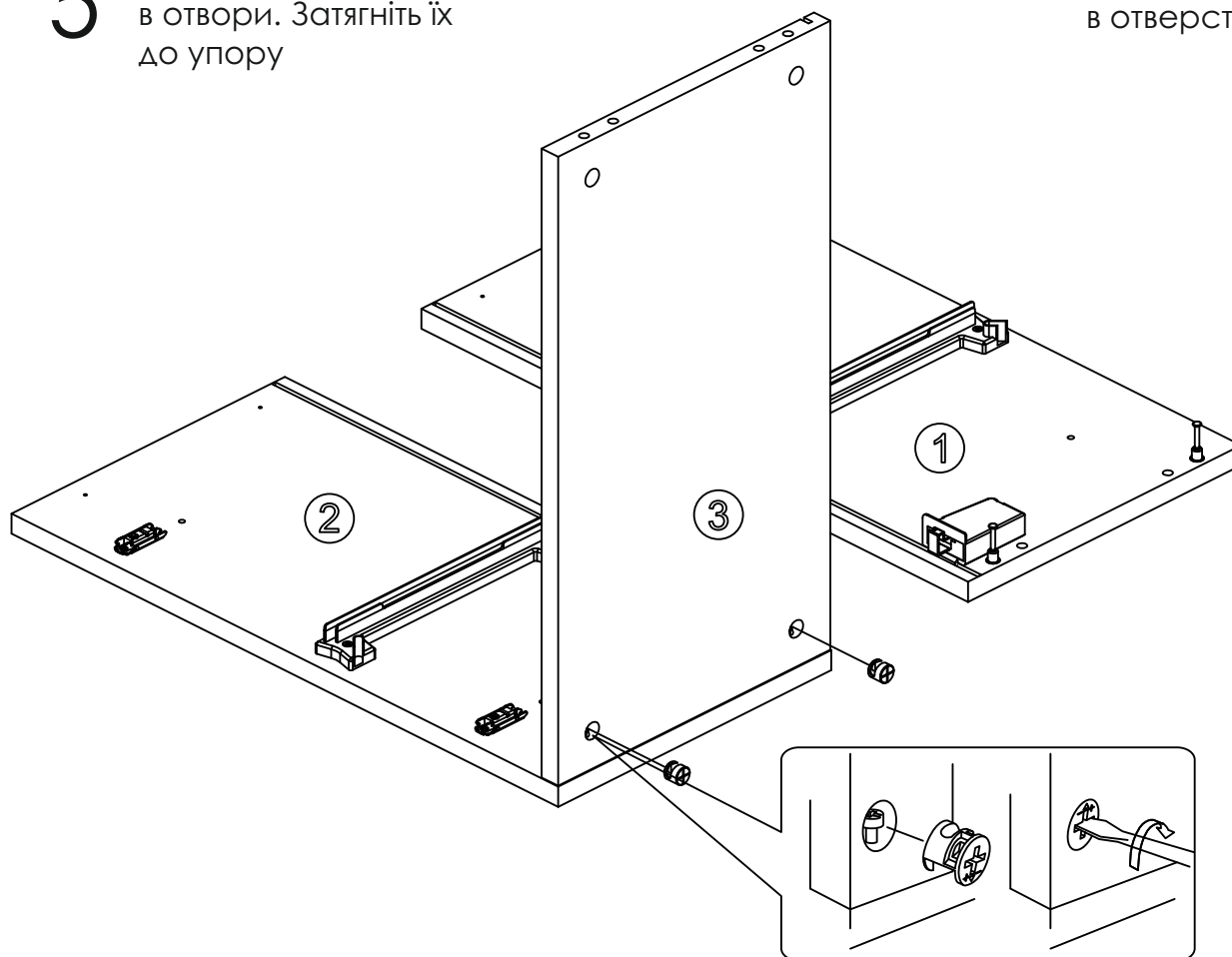


UA

5 Вставте эксцентрики в отвори. Затягніть їх до упору

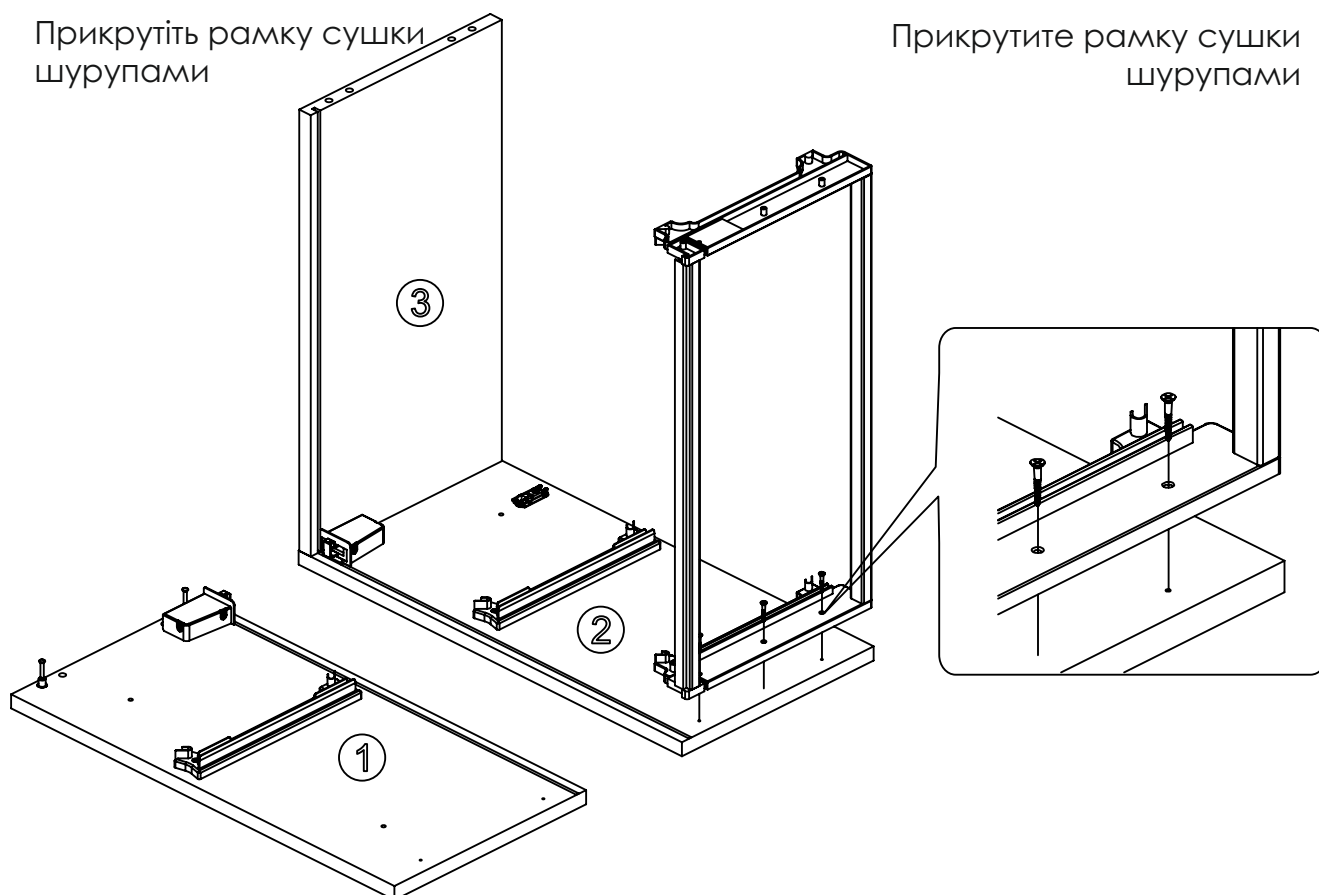
RU

Вставьте эксцентрики в отверстия. Затяните их до упора



6 Прикрутіть рамку сушки шурупами

Прикрутите рамку сушки шурупами

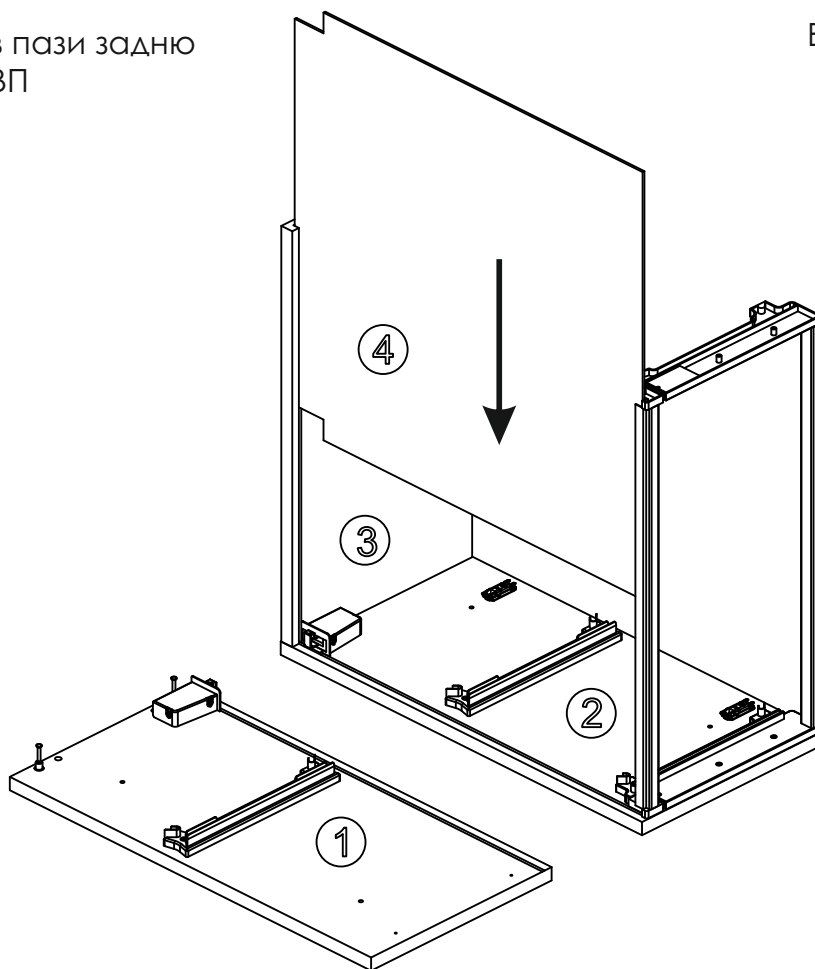


UA

RU

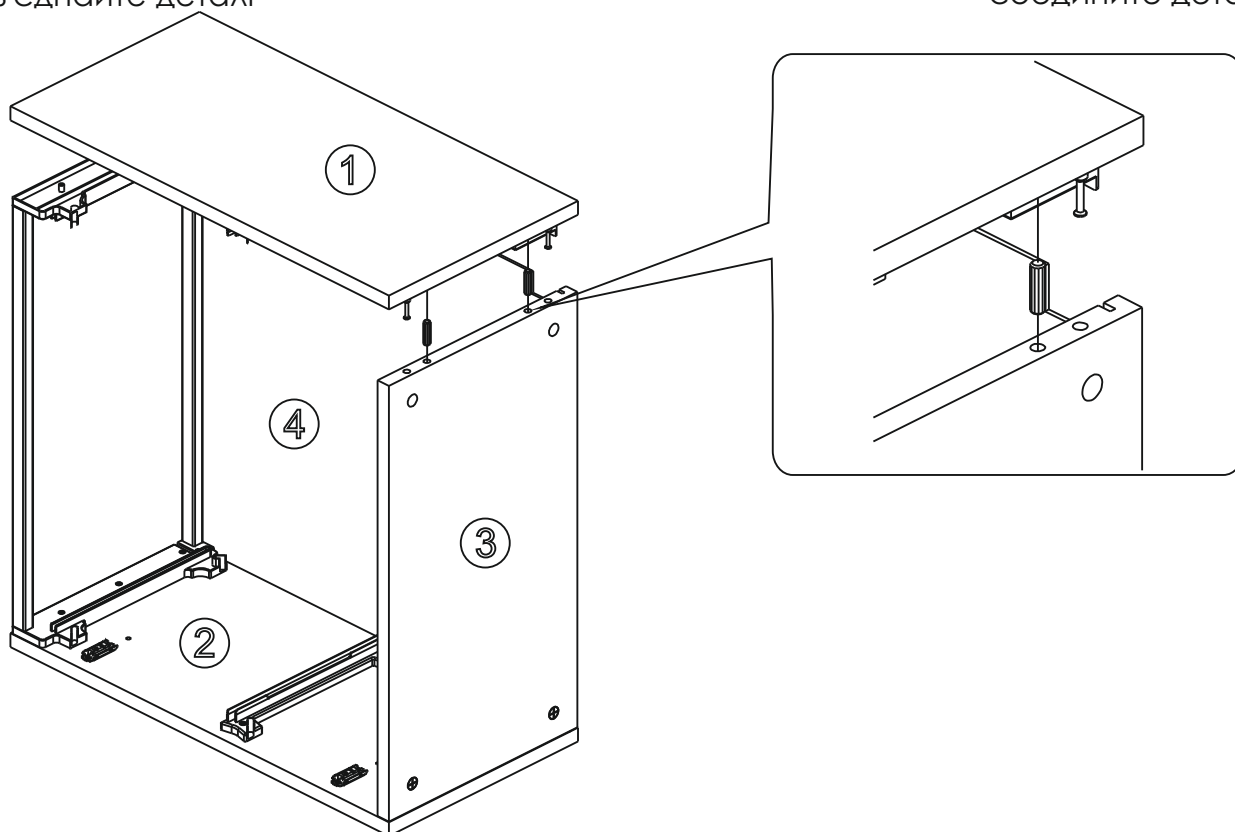
7 Вставте в пази задню стіну з ДВП

Вставьте в пази заднюю стіну з ДВП



8 Встановіть шканти в бічну стінку, з'єднайте деталі

Установите шканти в боковую стенку, соедините детали

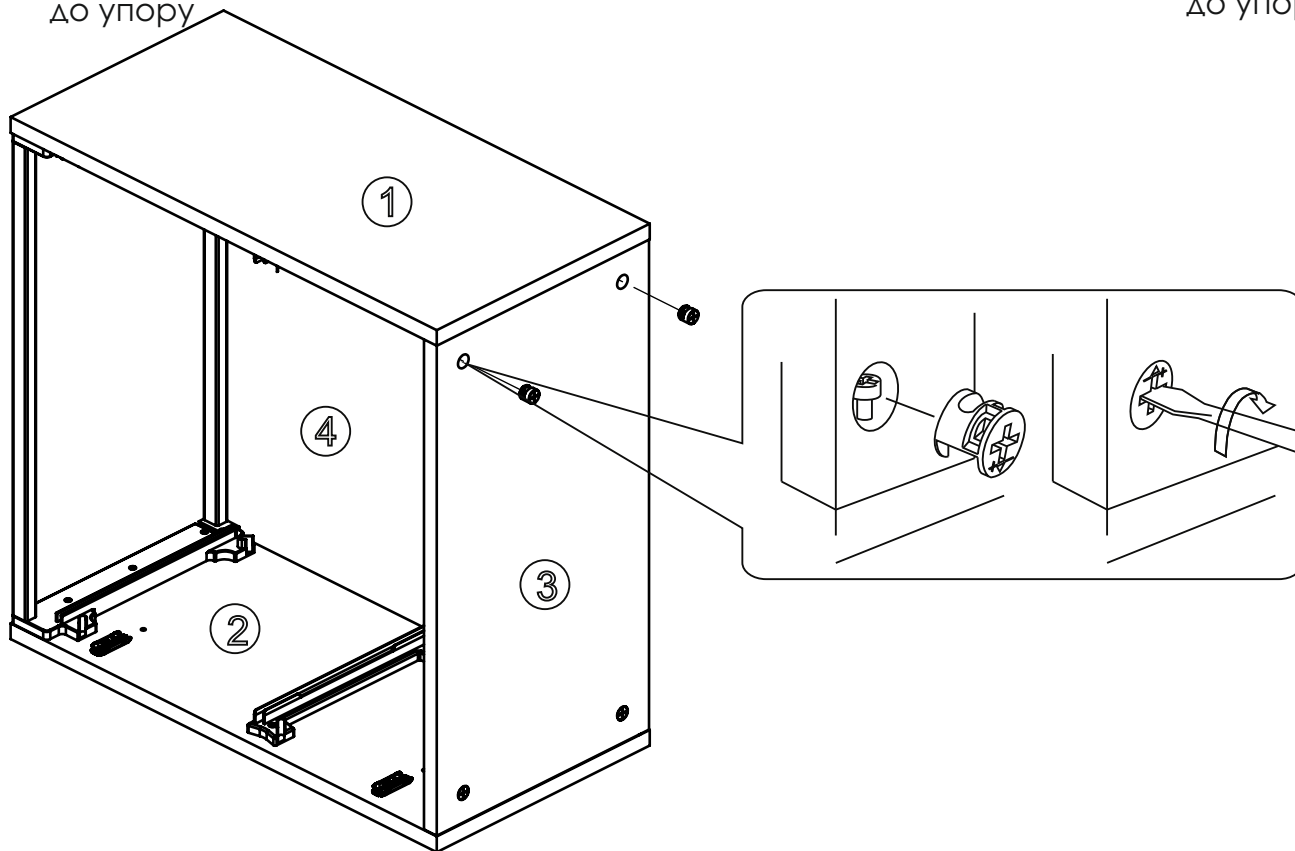


UA

RU

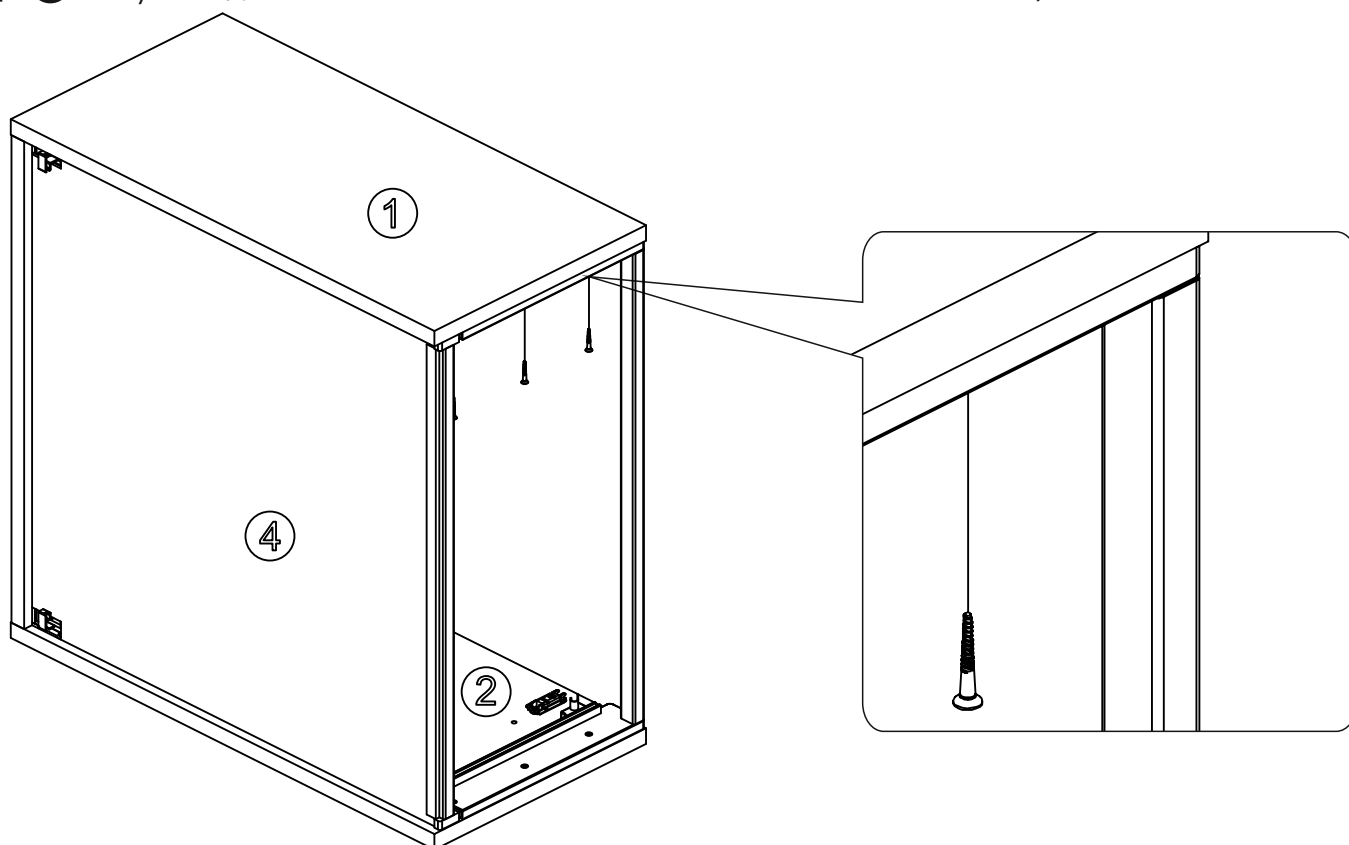
9 Вставте эксцентрики в отвори. Затягніть їх до упору

Вставьте эксцентрики в отверстия. Затяните их до упора



10 Прикрутіть шурупами рамку сушки до бічної стінки

Прикрутите шурупами рамку сушки к боковой стенке

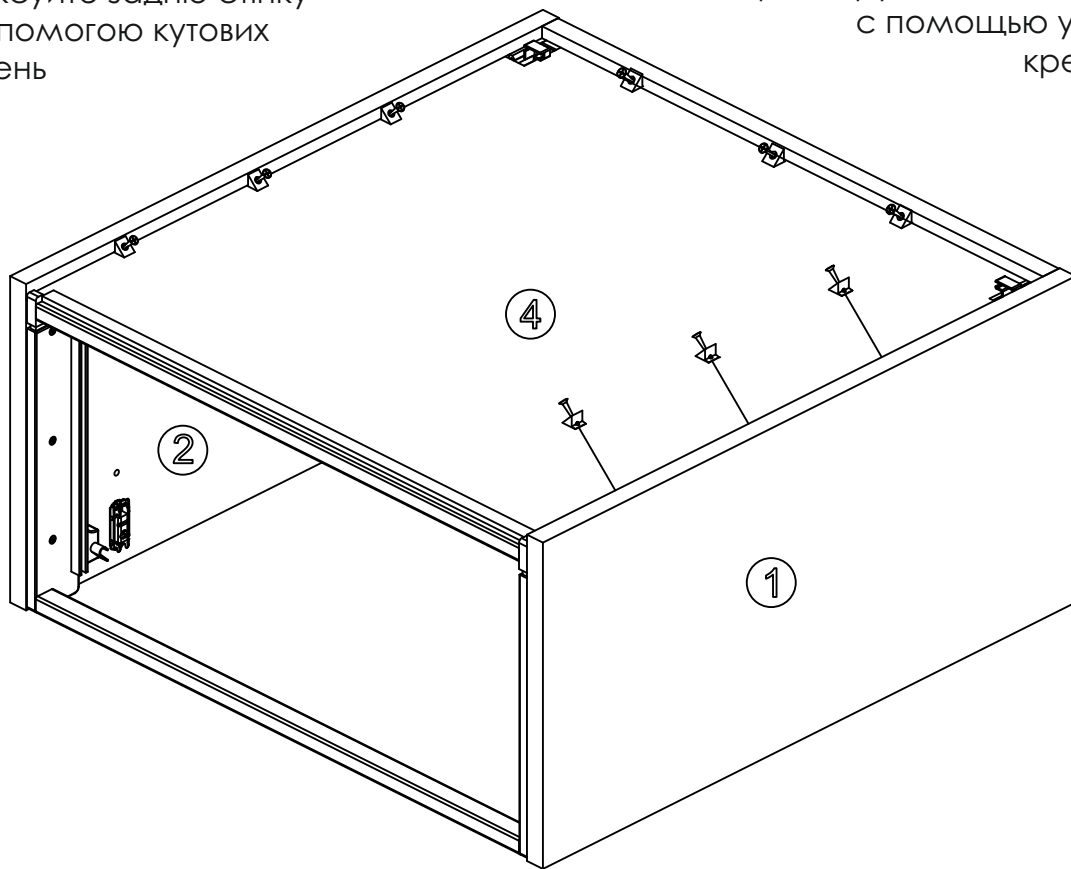


UA

RU

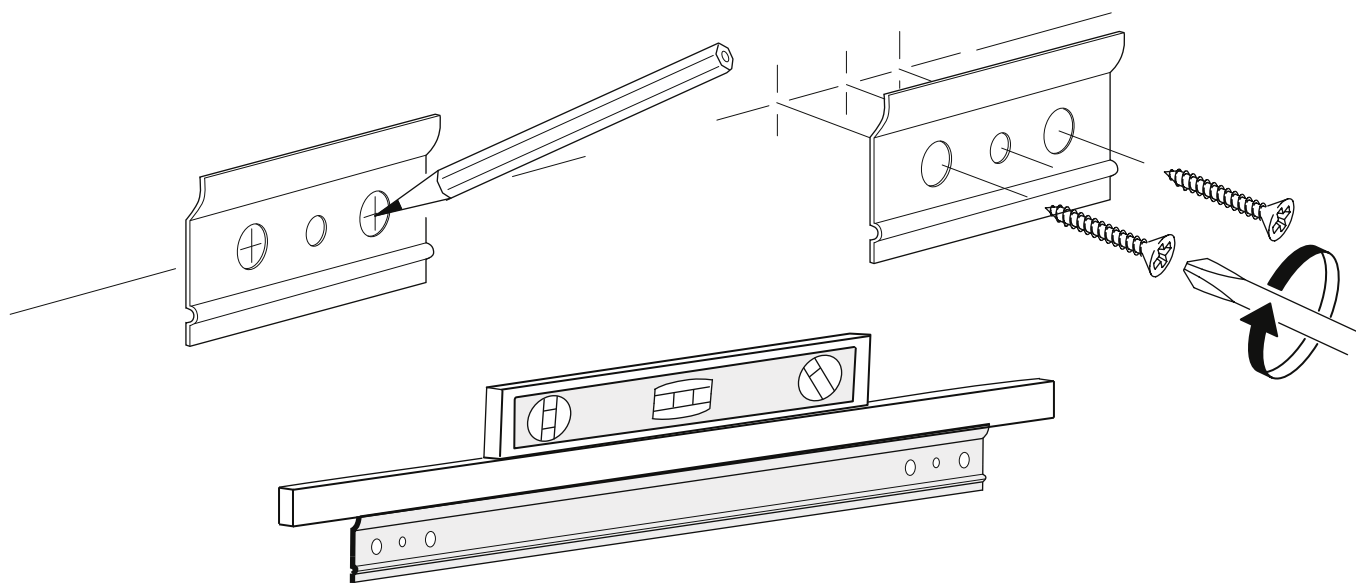
11 Зафіксуйте задню стінку за допомогою кутових кріплень

Зафиксируйте заднюю стенку с помощью угловых креплений



12 Розмітьте отвори під монтажну планку. Зробіть отвори, вставте дюбелі, зафіксуйте шурупами

Разметьте отверстия под монтажную планку. Сделайте отверстия, вставьте дюбеля, зафиксируйте шурупами

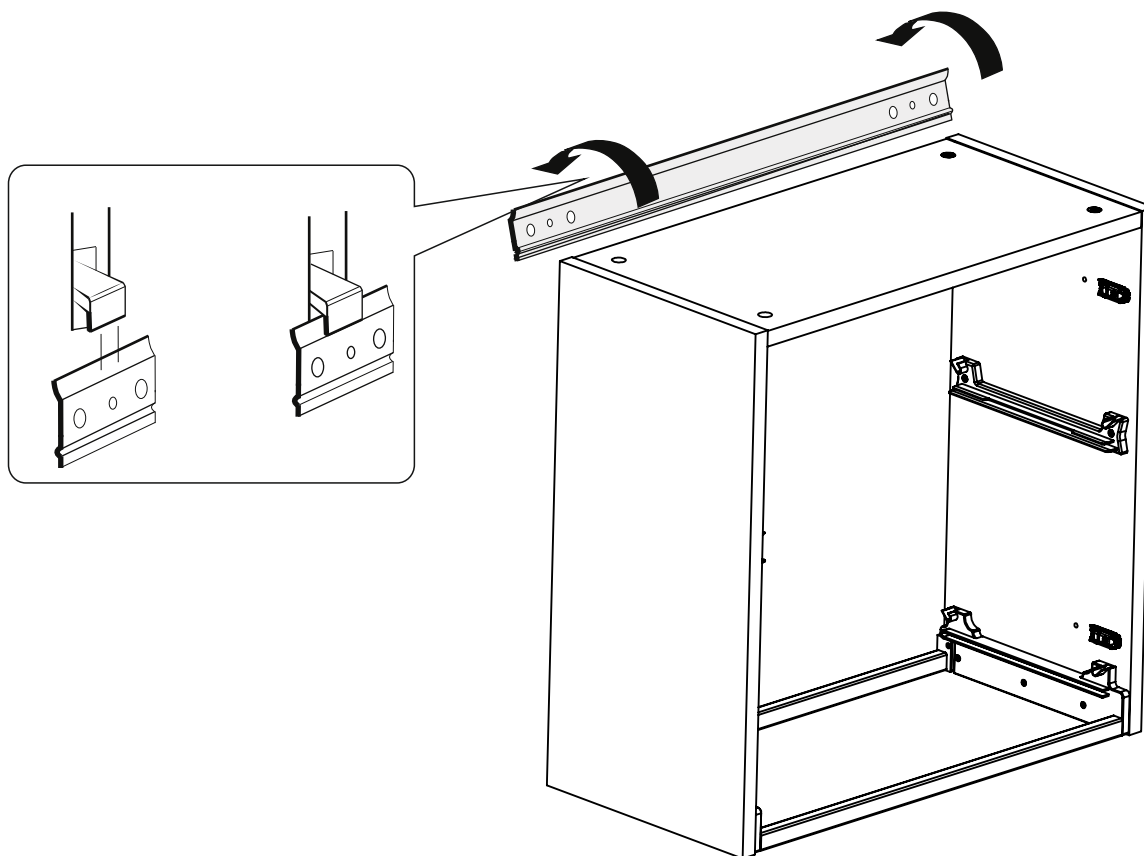


UA

RU

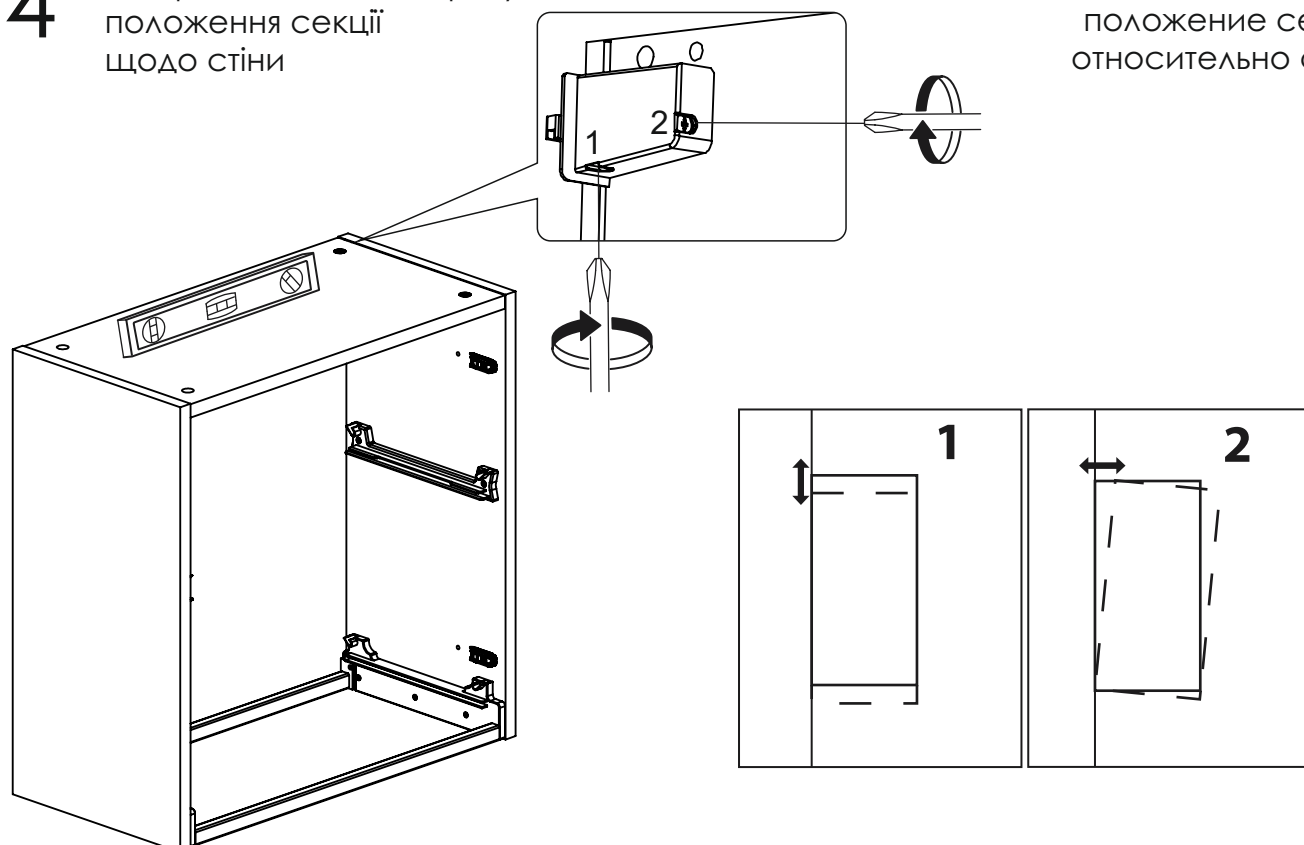
13 Навісьте секцію навісами на монтажну планку

Навесьте секцию навесами на монтажную планку



14 Обертаючи гвинти відрегулюйте положення секції щодо стіни

Вращая винты отрегулируйте положение секции относительно стены

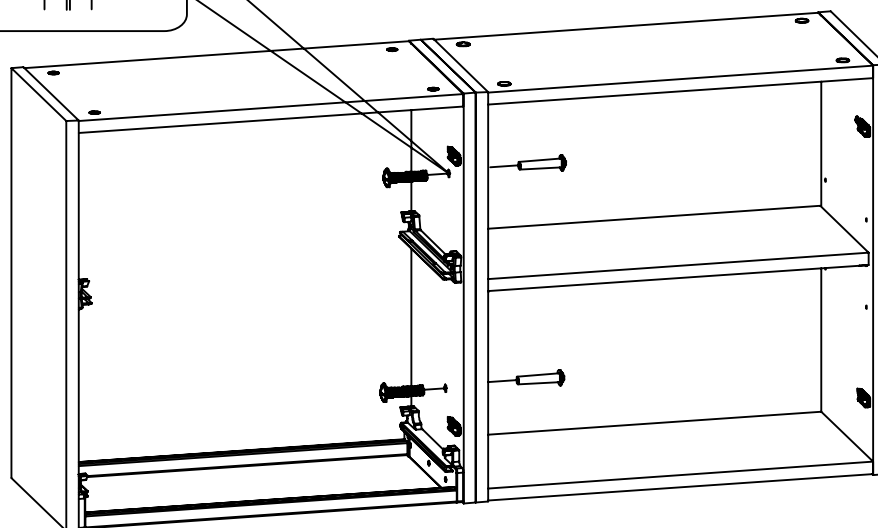
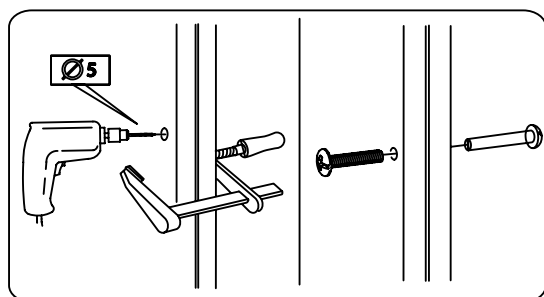


UA

RU

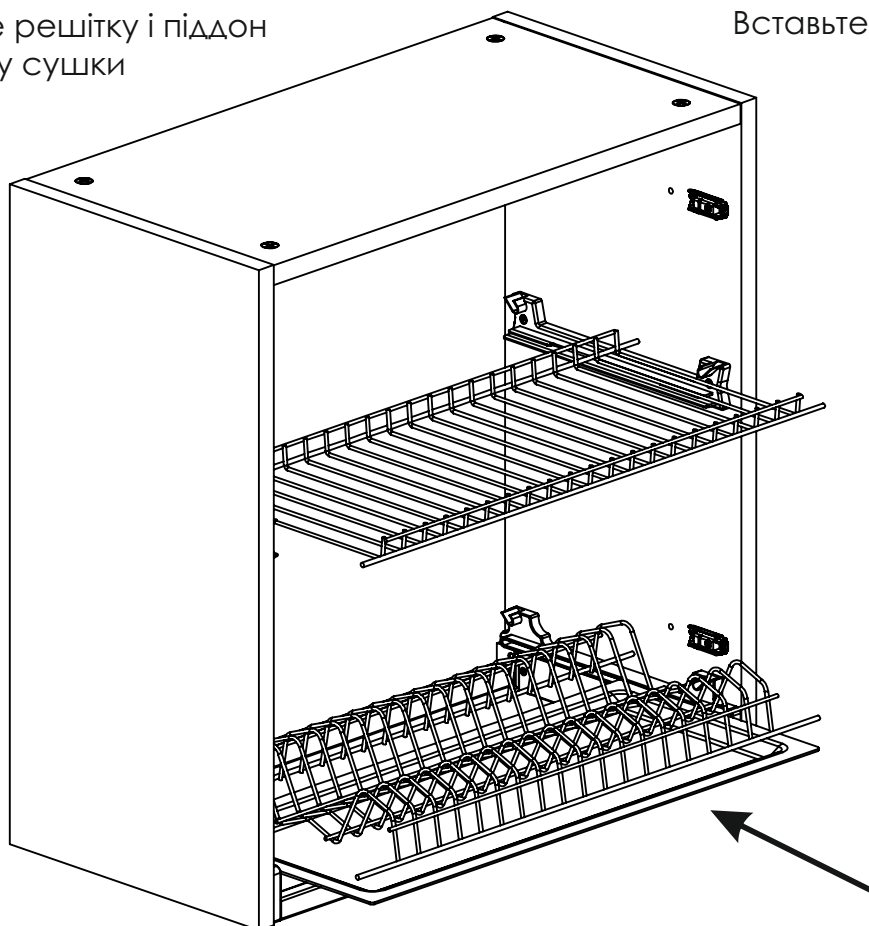
15 Стягніть секції міжсекційною стяжкою

Стяните секции межсекционной стяжкой



16 Вставте решітку і піддон в рамку сушки

Вставьте решетку и поддон в рамку сушки



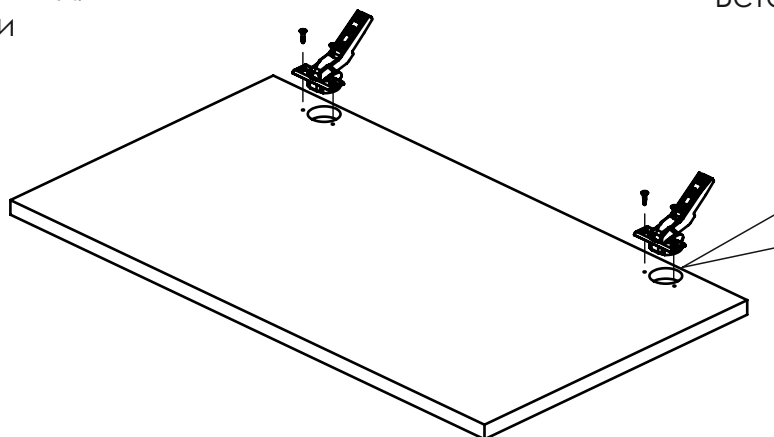
UA

RU

Встановлення та регулювання фасаду

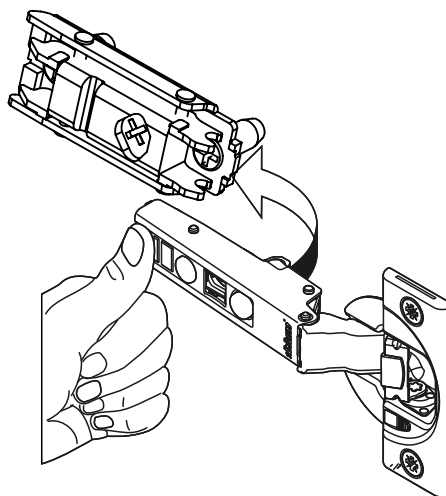
Установка и регулировка фасада

Вставте петлю в фасад,
закріпіть шурупами



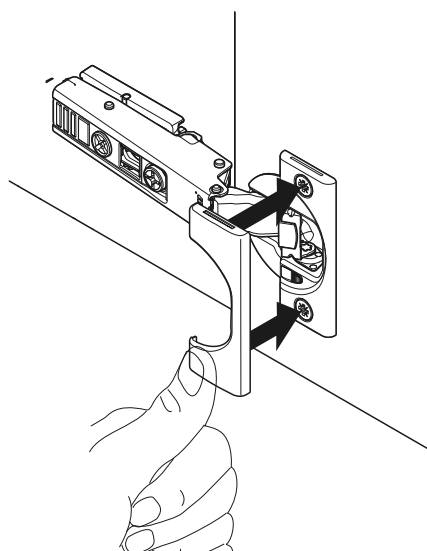
Вставте петлю в фасад,
крепите шурупами

Встановіть петлю з
фасадом на відповідну
планку



Установите петлю с
фасадом на ответную
планку

Встановіть заглушку
на чашку петлі



Установите заглушку
на чашку петли

UA

Підтягуючи і відпускаючи різні гвинти можна регулювати положення дверей

RU

Подтягивая и отпуская различные винты можно регулировать положение двери

