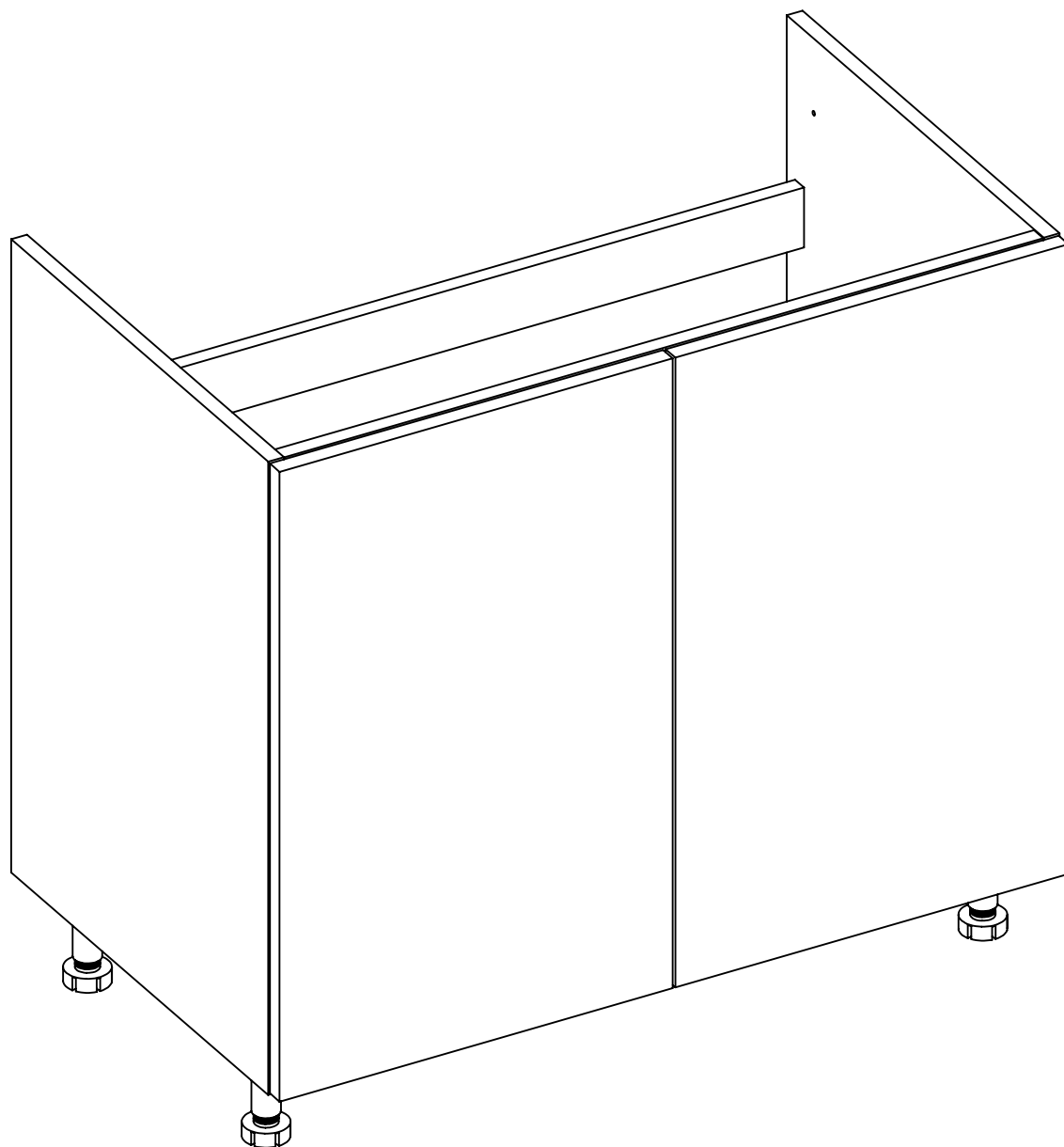


UA

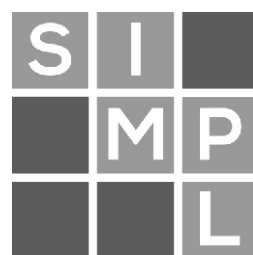
RU

НИЖНЯ ШАФА  
ДЛЯ МИЙКИ,  
2 СТУЛКИ

НИЖНИЙ ШКАФ  
ДЛЯ МОЙКИ,  
2 ДВЕРИ



H7M-602  
H7M-802  
H7M-902



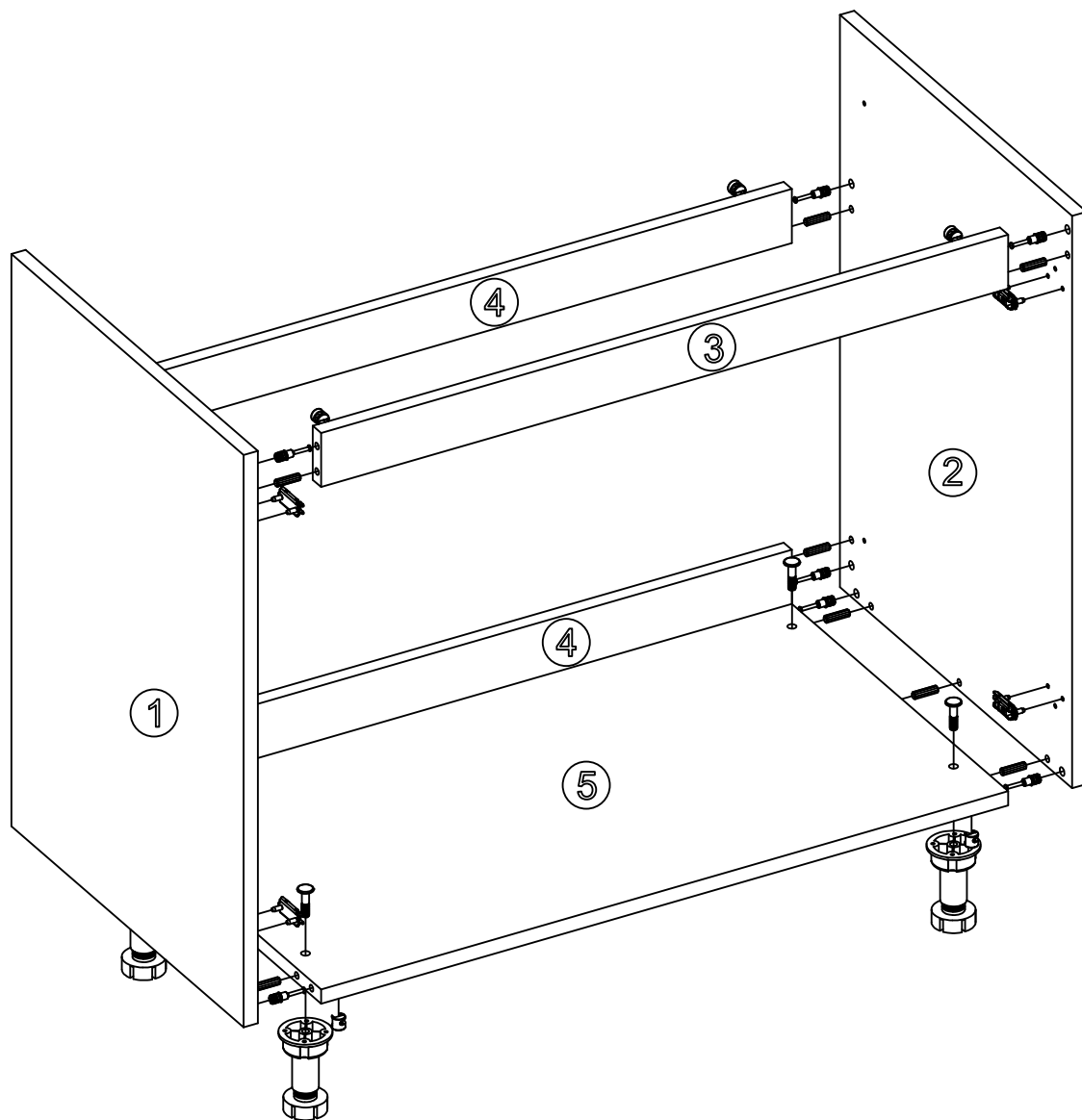
создай свою кухню

UA

RU

## ЗАГАЛЬНА СХЕМА ЗБОРКИ

## ОБЩАЯ СХЕМА СБОРКИ



1. стінка бічна ліва
2. стінка бічна права
3. планка зв'язкова передня
4. планка зв'язкова задня 2 шт
5. дно

1. стенка боковая левая
2. стенка боковая правая
3. планка связная передняя
4. планка связная задняя 2шт
5. дно



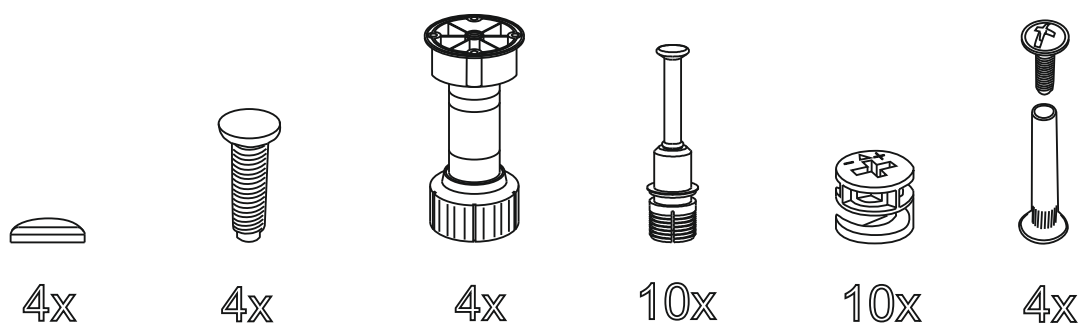
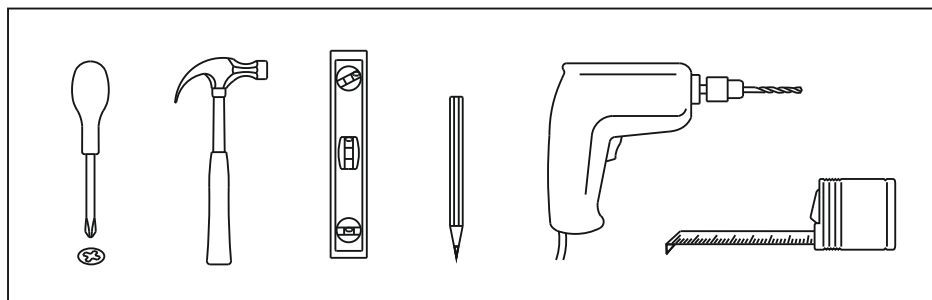
создай свою кухню

UA

RU

НЕОБХІДНА ФУРНИТУРА

НЕОБХОДИМАЯ ФУРНИТУРА



4x

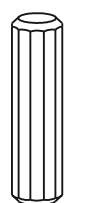
4x

4x

10x

10x

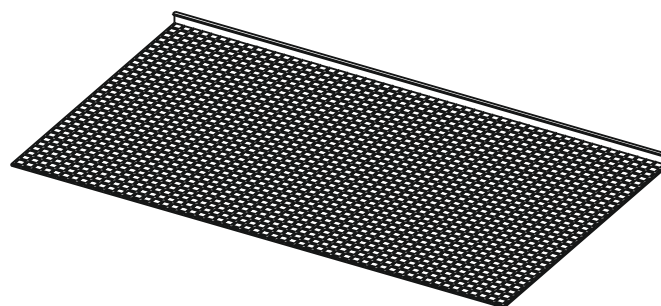
4x



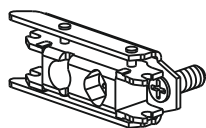
12x



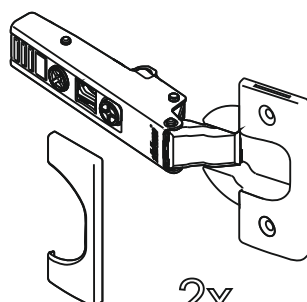
8x



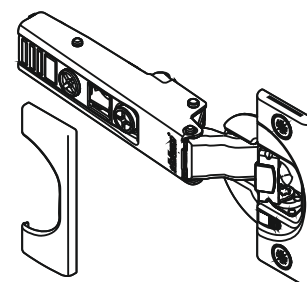
1x



4x



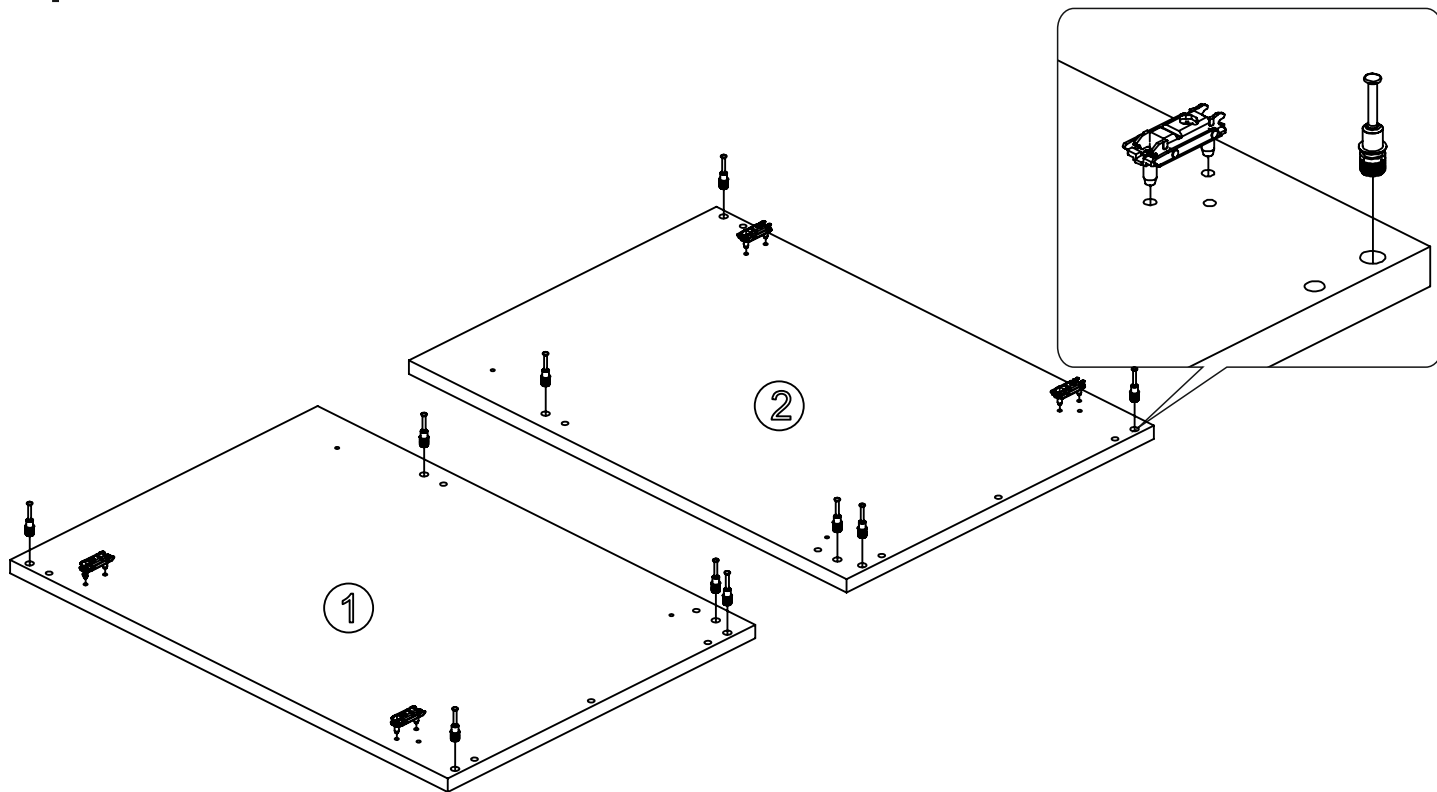
2x



2x

UA

1 Вставте дюбелі і відповідні планки в отвори бічної стінки

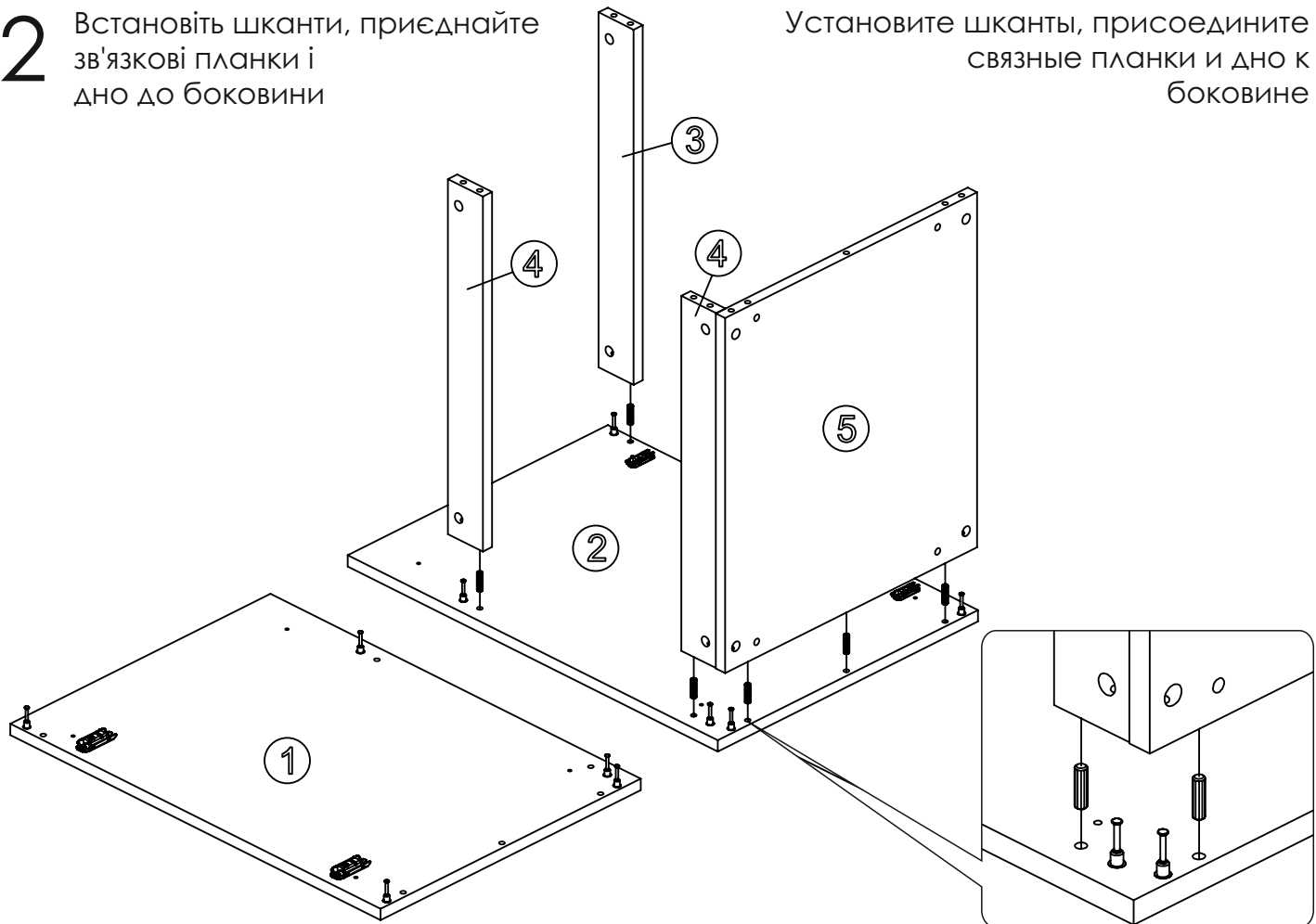


RU

Вставьте дюбеля и ответные планки в отверстия боковой стенки

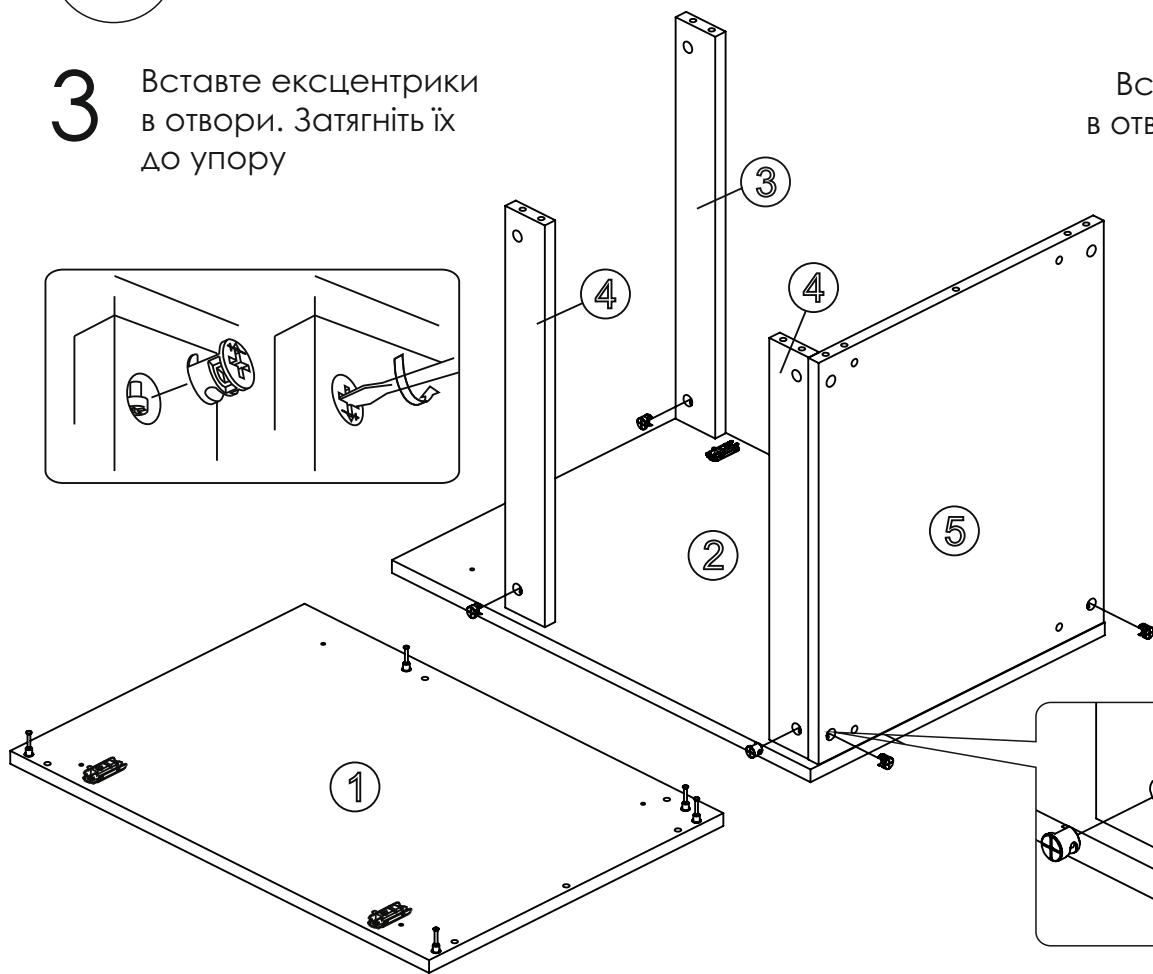
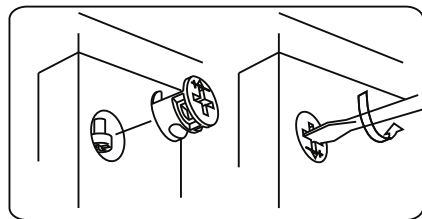
2 Встановіть шканти, приєднайте зв'язкові планки і дно до боковини

Установите шканти, присоедините связные планки и дно к боковине



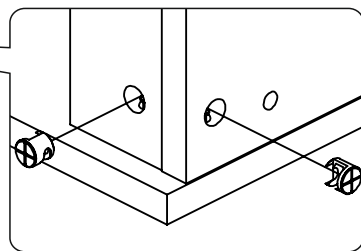
UA

**3** Вставте эксцентрики в отвори. Затягніть їх до упору



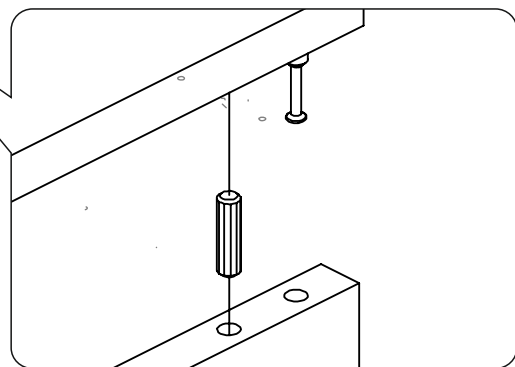
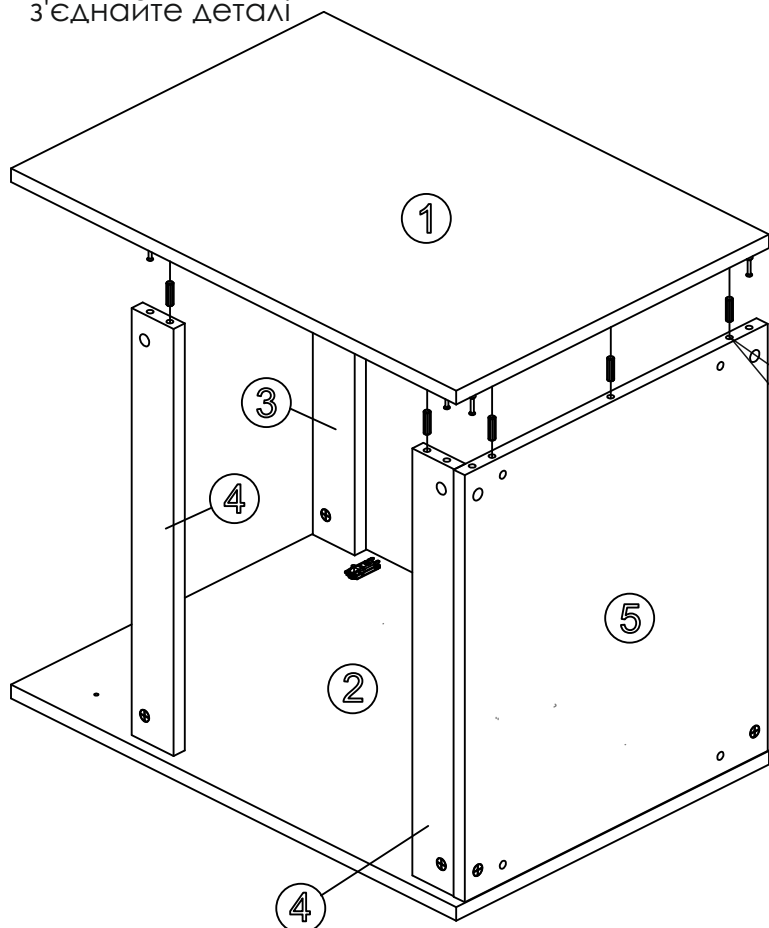
RU

Вставьте эксцентрики в отверстия. Затяните их до упора



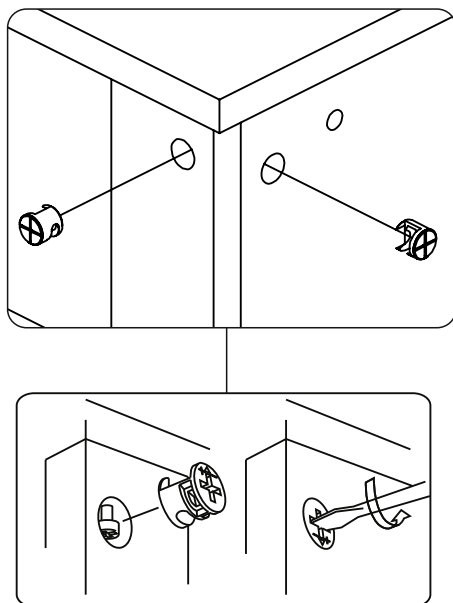
**4** Встановіть шканти в бічну стінку, з'єднайте деталі

Установите шканти в боковую стенку, соедините детали



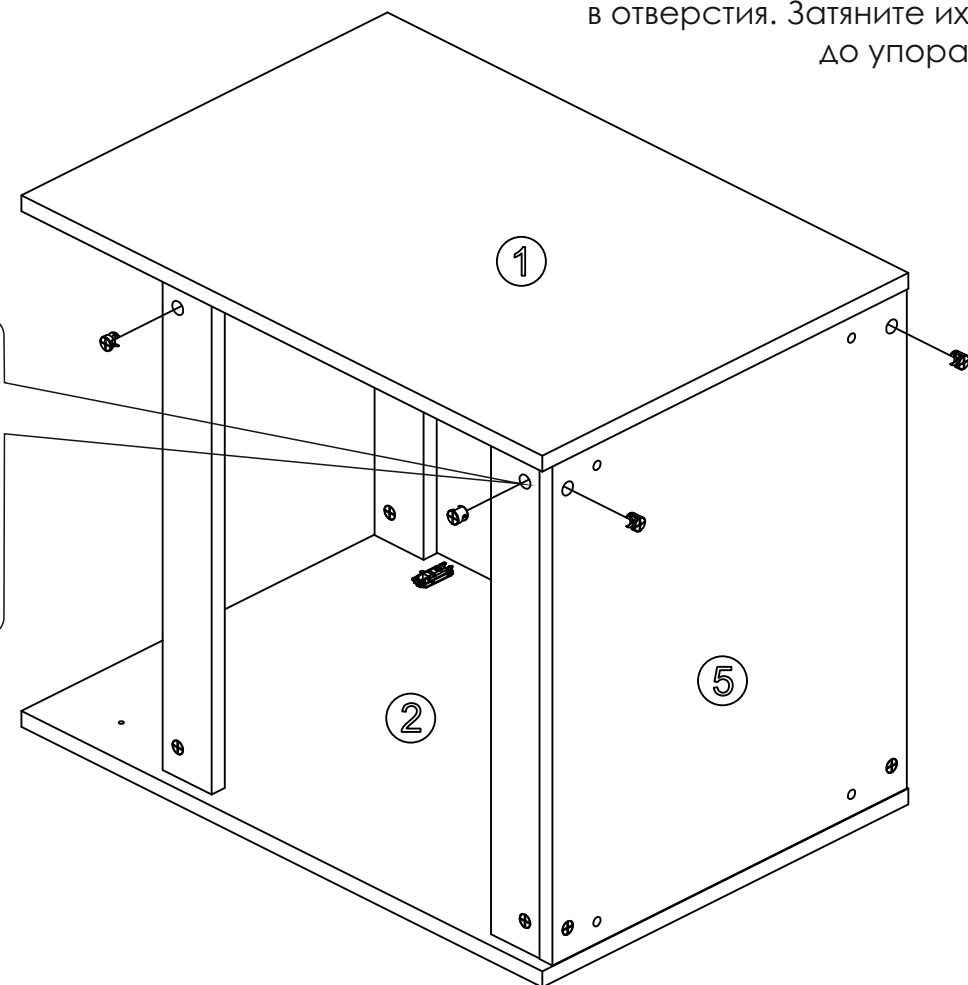
UA

**5** Вставте эксцентрики в отвори. Затягніть їх до упору

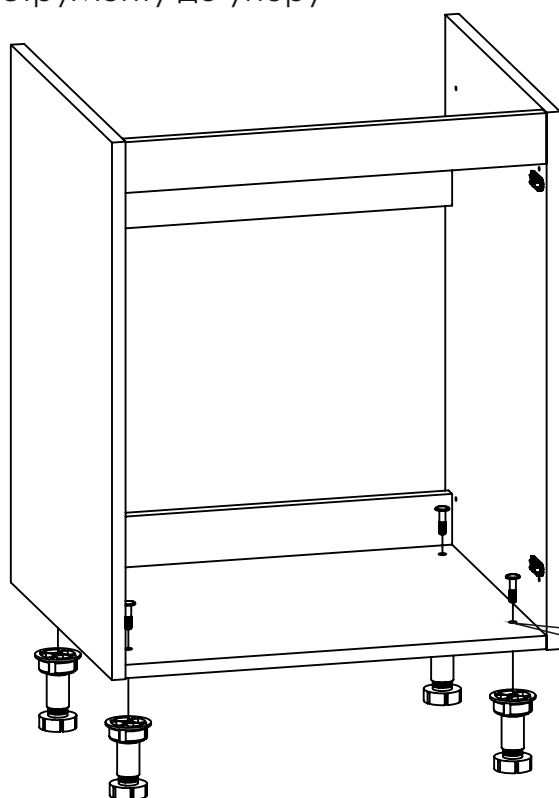


RU

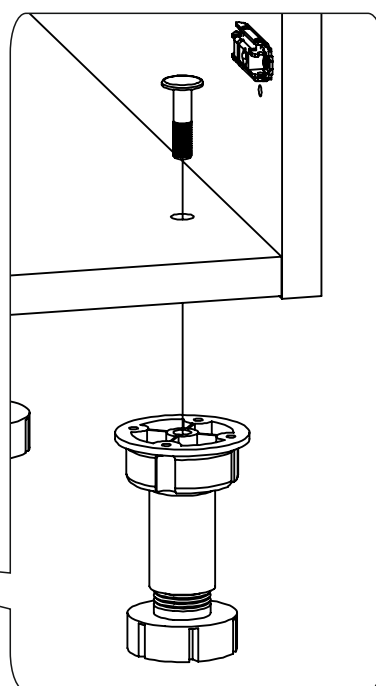
Вставьте эксцентрики в отверстия. Затяните их до упора



**6** Прикрутіть ніжки без інструменту до упору

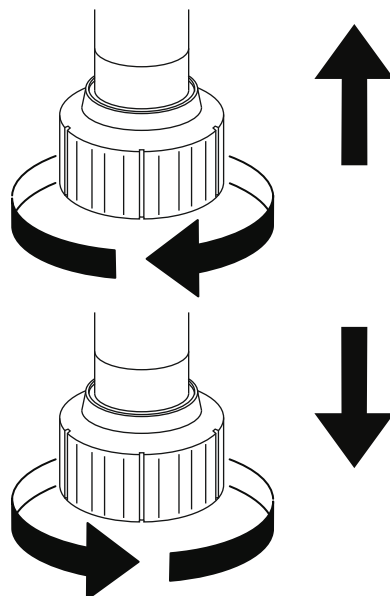


Прикрутите ножки без инструмента до упора



UA

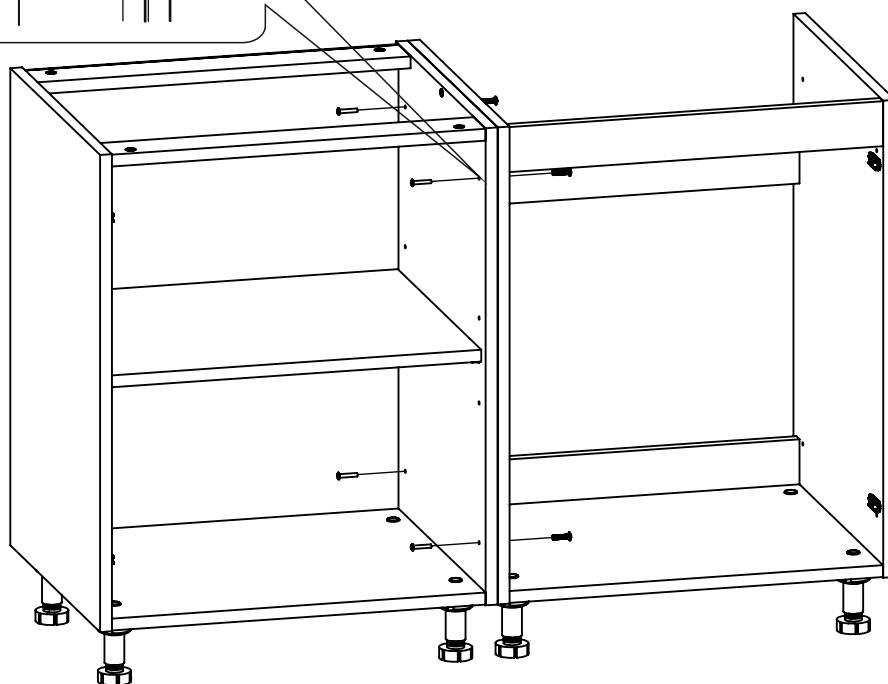
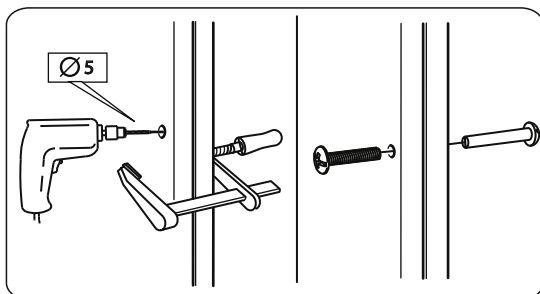
7 Регулюючи висоту ніжок, досягніть чіткого вертикального положення за допомогою рівня



Регулируя высоту ножек, добейтесь строго вертикального положения с помощью уровня

8 Стягніть секції міжсекційними стяжками

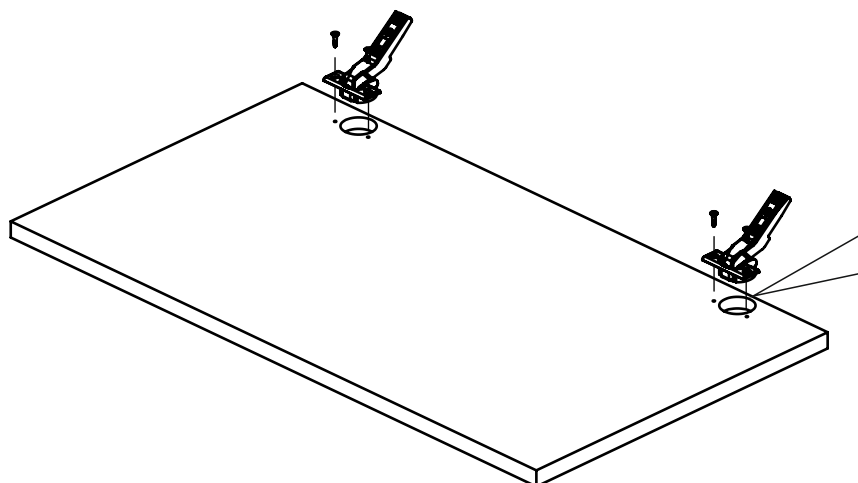
Стяните секции межсекционными стяжками



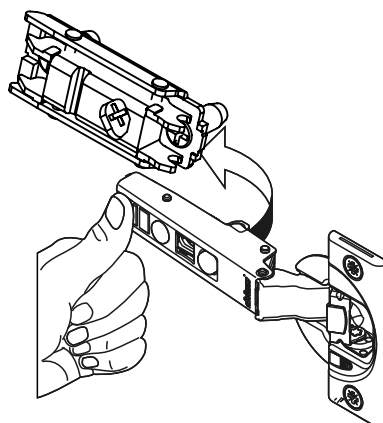
UA

## Встановлення та регулювання фасаду

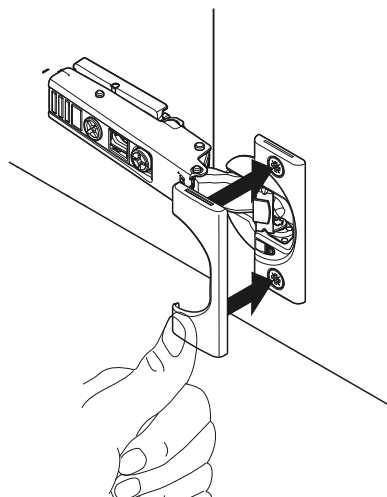
Вставте петлю в фасад,  
закріпіть шурупами



Встановіть петлю з  
фасадом на відповідну  
планку



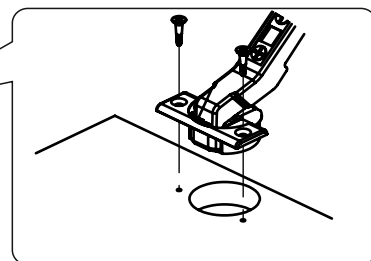
Встановіть заглушку  
на чашку петлі



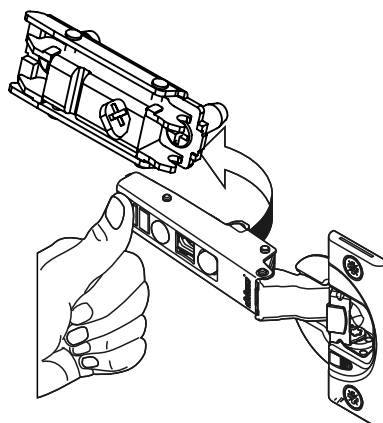
RU

## Установка и регулировка фасада

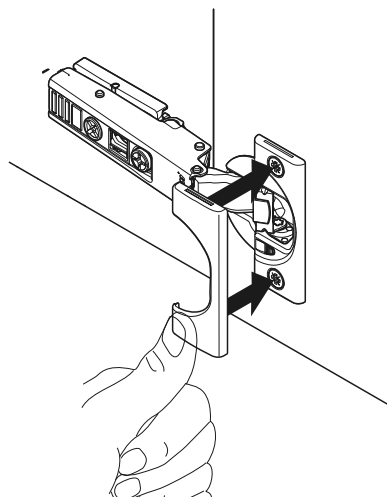
Вставьте петлю в фасад,  
крепите шурупами



Установите петлю с  
фасадом на ответную  
планку



Установите заглушку  
на чашку петли



UA

Підтягуючи і відпускаючи різні гвинти можна регулювати положення дверей

RU

Подтягивая и отпуская различные винты можно регулировать положение двери

