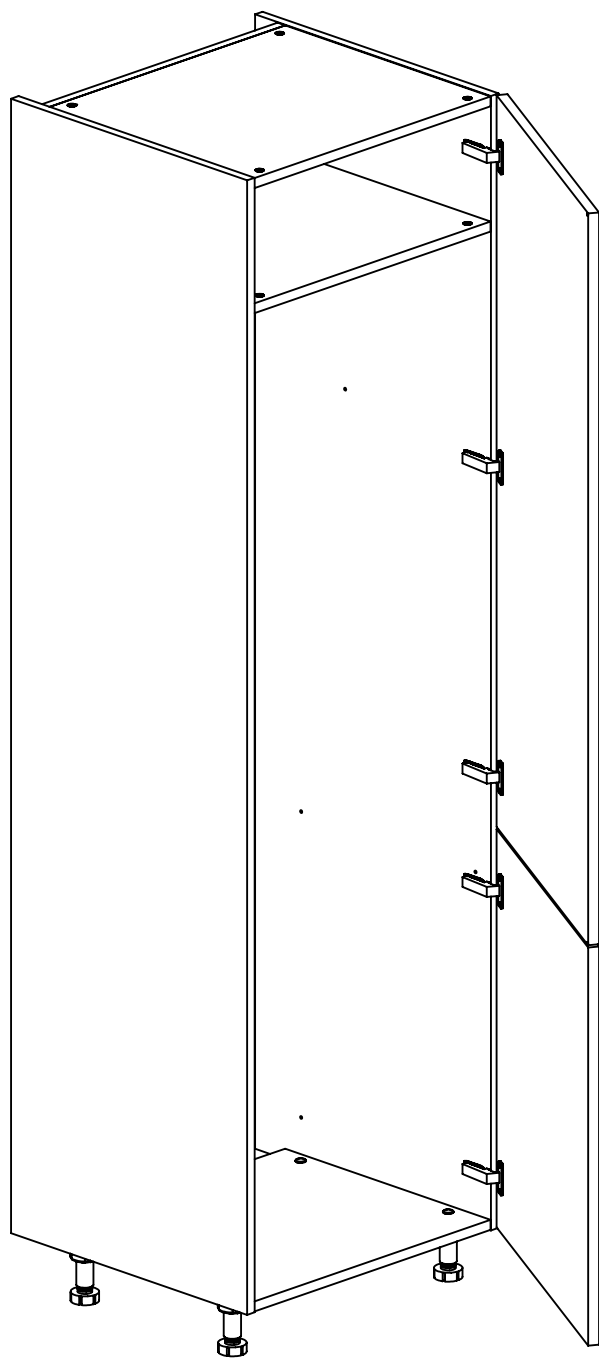


UA

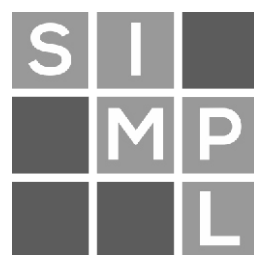
RU

ПЕНАЛ ПІД
ХОЛОДИЛЬНИК,
2 СТУЛКИ

ПЕНАЛ ПОД
ХОЛОДИЛЬНИК,
2 ДВЕРИ



П20Х-602Л
П20Х-602П



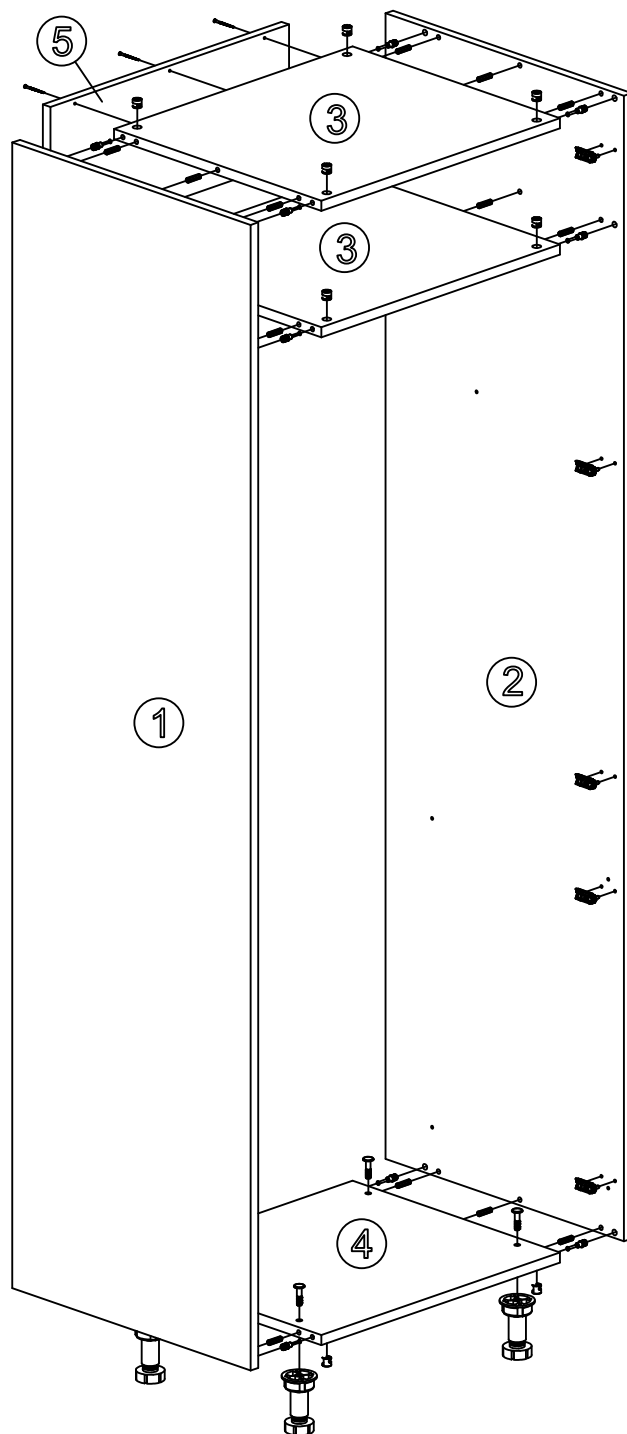
создай свою кухню

UA

RU

ЗАГАЛЬНА СХЕМА ЗБОРКИ

ОБЩАЯ СХЕМА СБОРКИ



- 1. стінка бічна ліва
- 2. стінка бічна права
- 3. стінка горизонтальна
- 4. дно
- 5. задня стінка

- 1. стенка боковая левая
- 2. стенка боковая правая
- 3. стенка горизонтальная
- 4. дно
- 5. задняя стенка



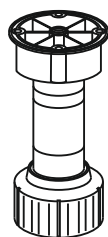
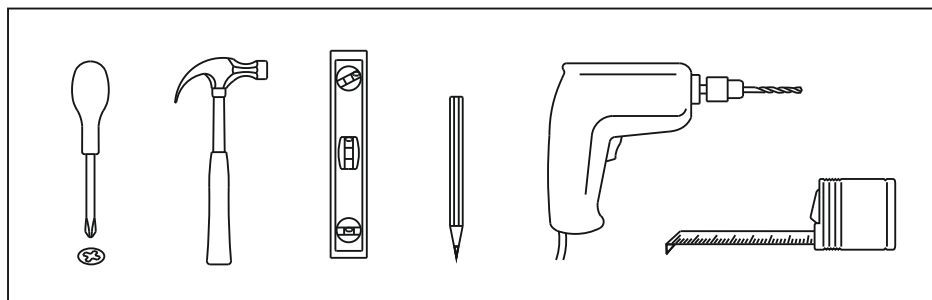
создай свою кухню

UA

RU

НЕОБХІДНА ФУРНИТУРА

НЕОБХОДИМАЯ ФУРНИТУРА



4x



4x



12x



12x



4x



6x



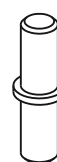
18x



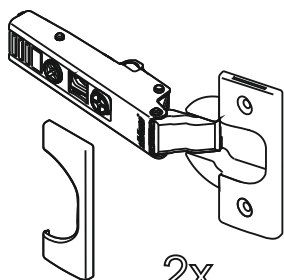
10x



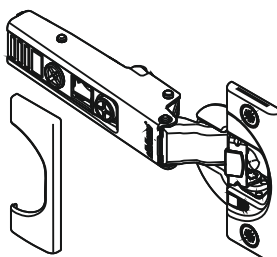
6x



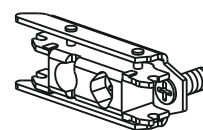
16x



2x



3x



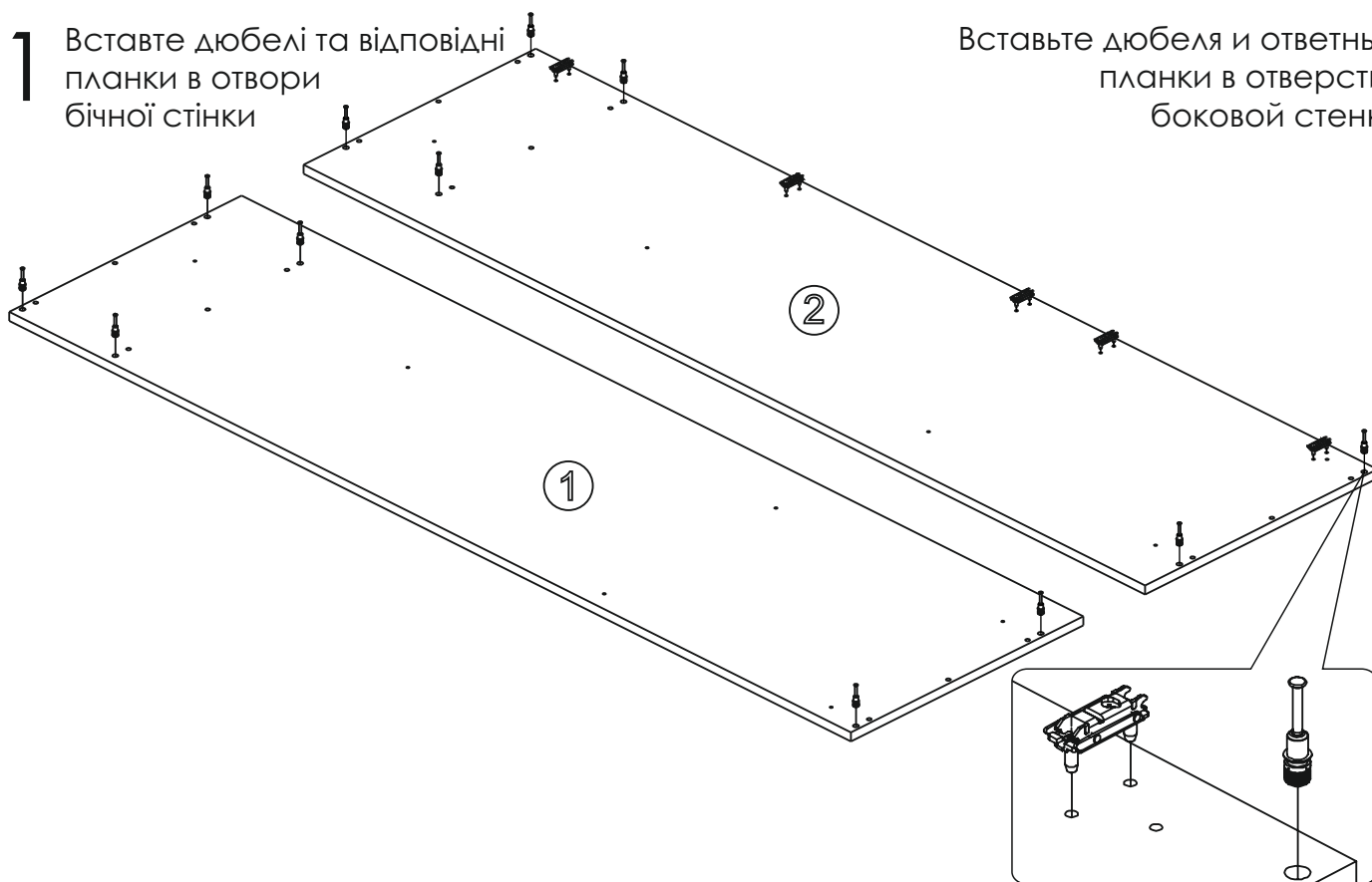
5x

UA

RU

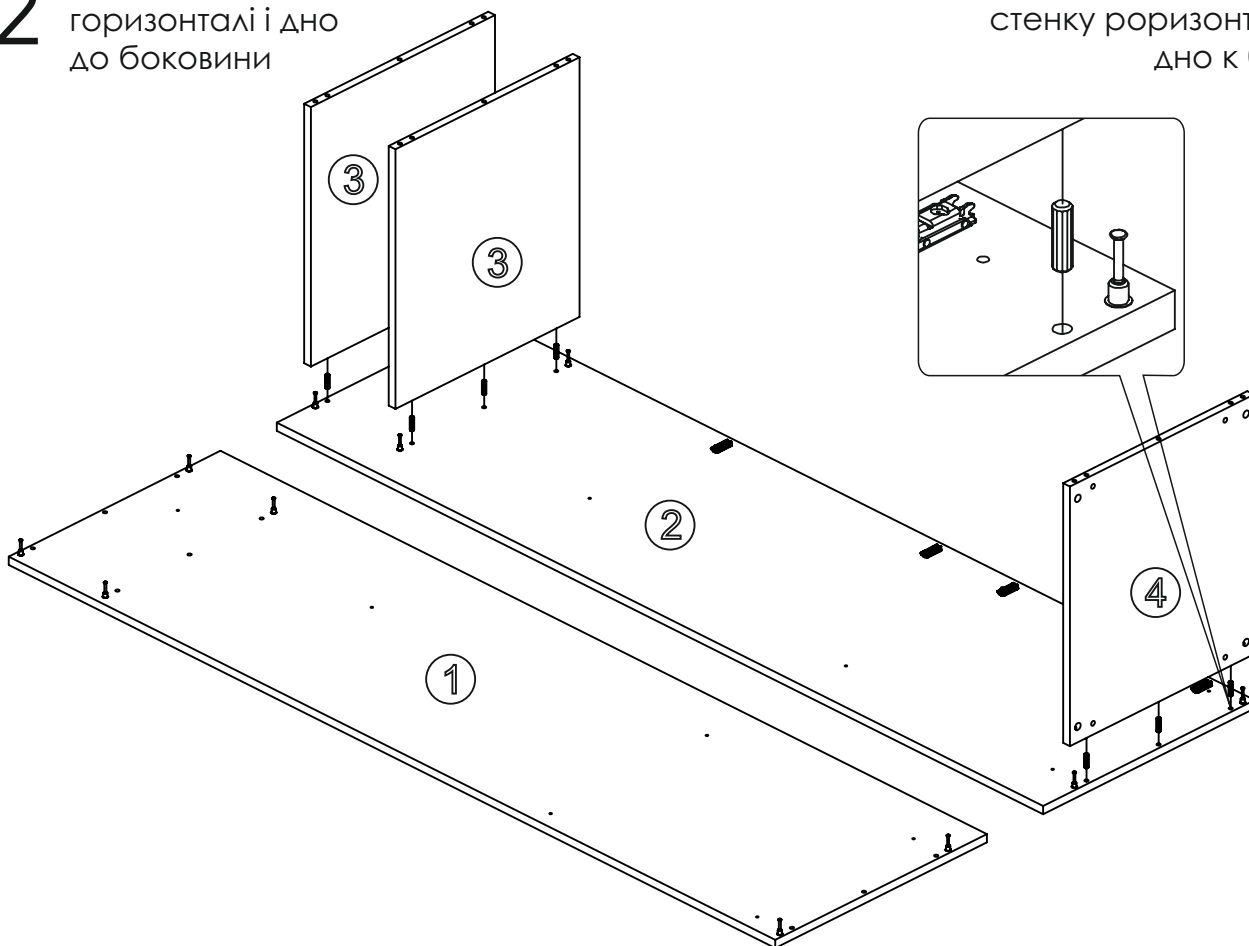
1 Вставте дюбелі та відповідні планки в отвори бічної стінки

Вставьте дюбеля и ответные планки в отверстия боковой стенки



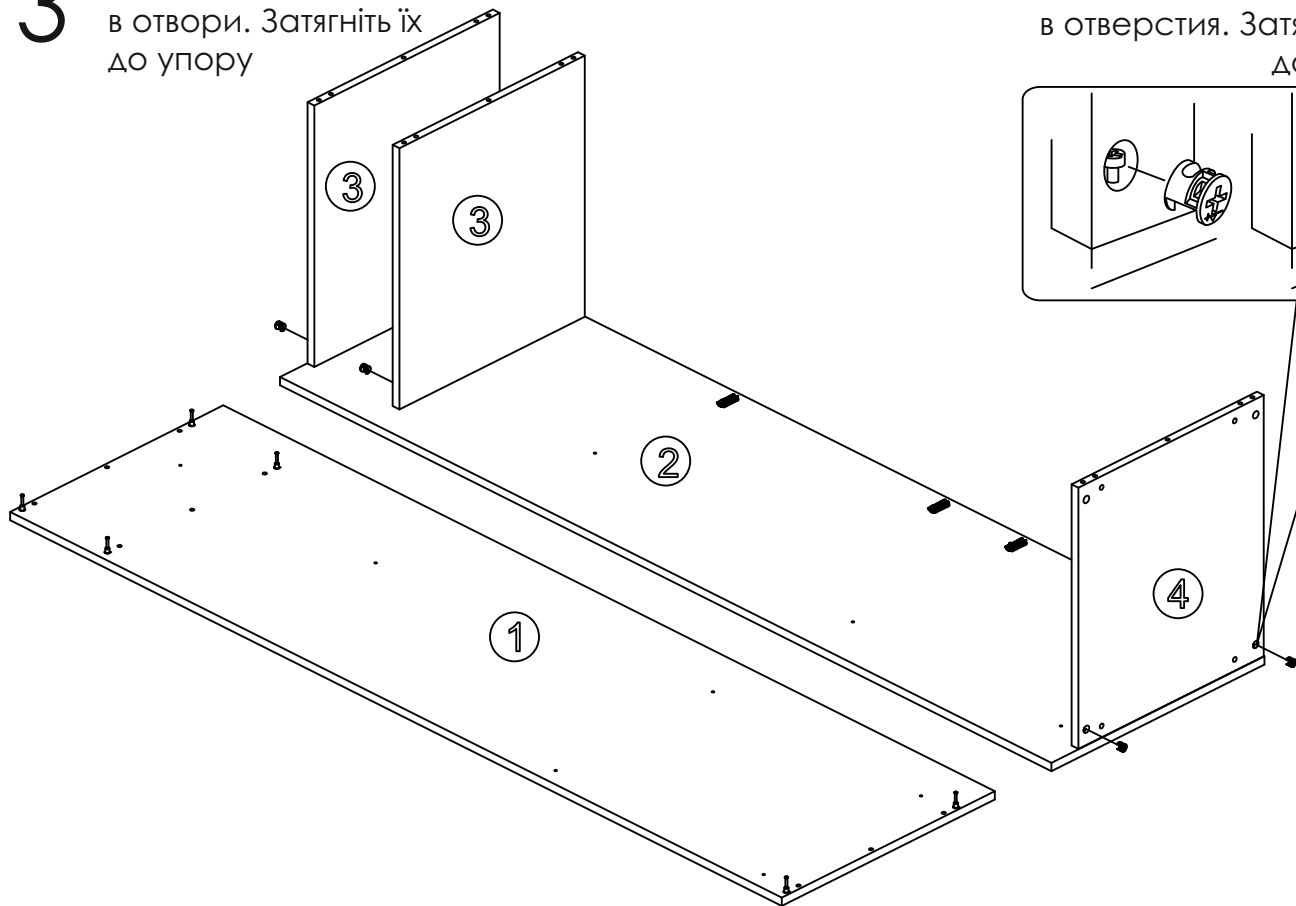
2 Встановіть шканти, приєднайте горизонталі і дно до боковини

Установите шканти, присоедините стенку горизонтальную и дно к боковине



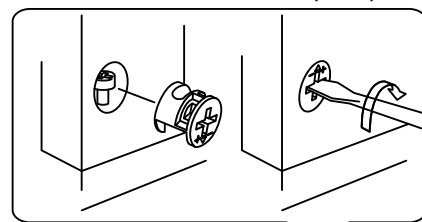
UA

3 Вставте эксцентрики в отвори. Затягніть їх до упору



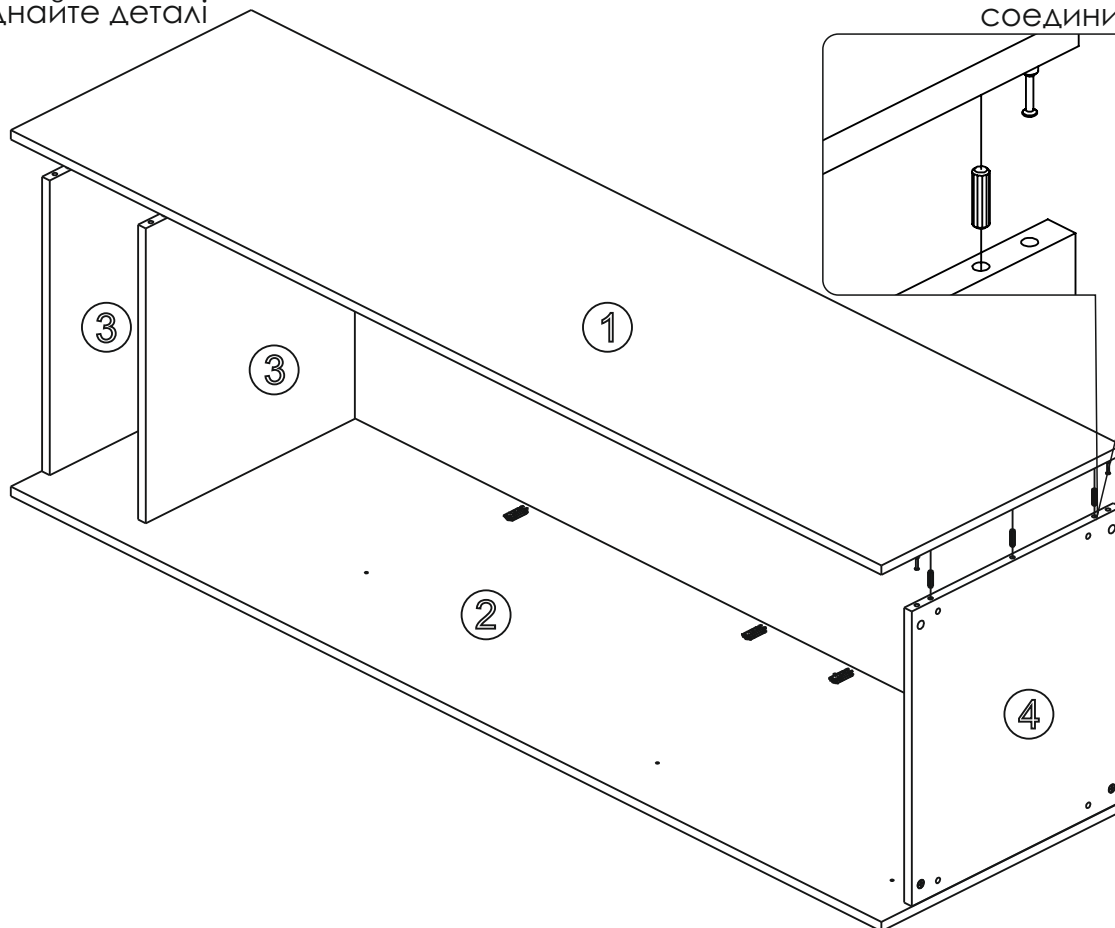
RU

Вставьте эксцентрики в отверстия. Затяните их до упора



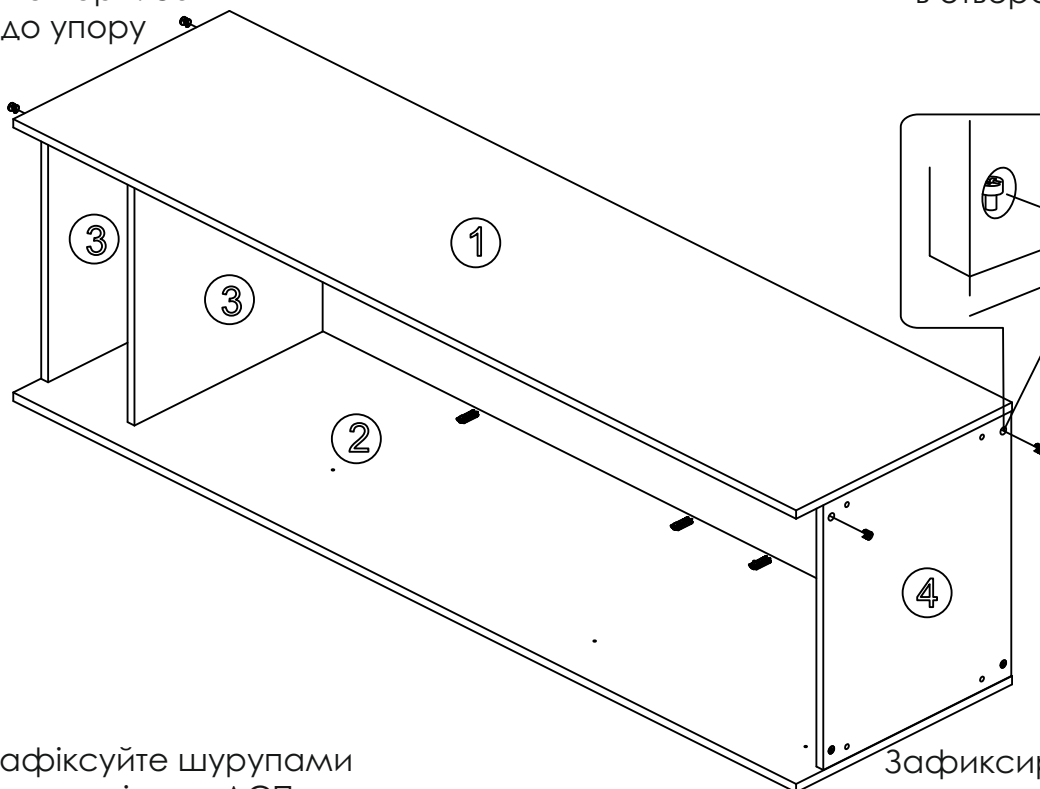
4 Встановіть шканти в бічну стінку, з'єднайте деталі

Установите шканти в боковую стенку, соедините детали



UA

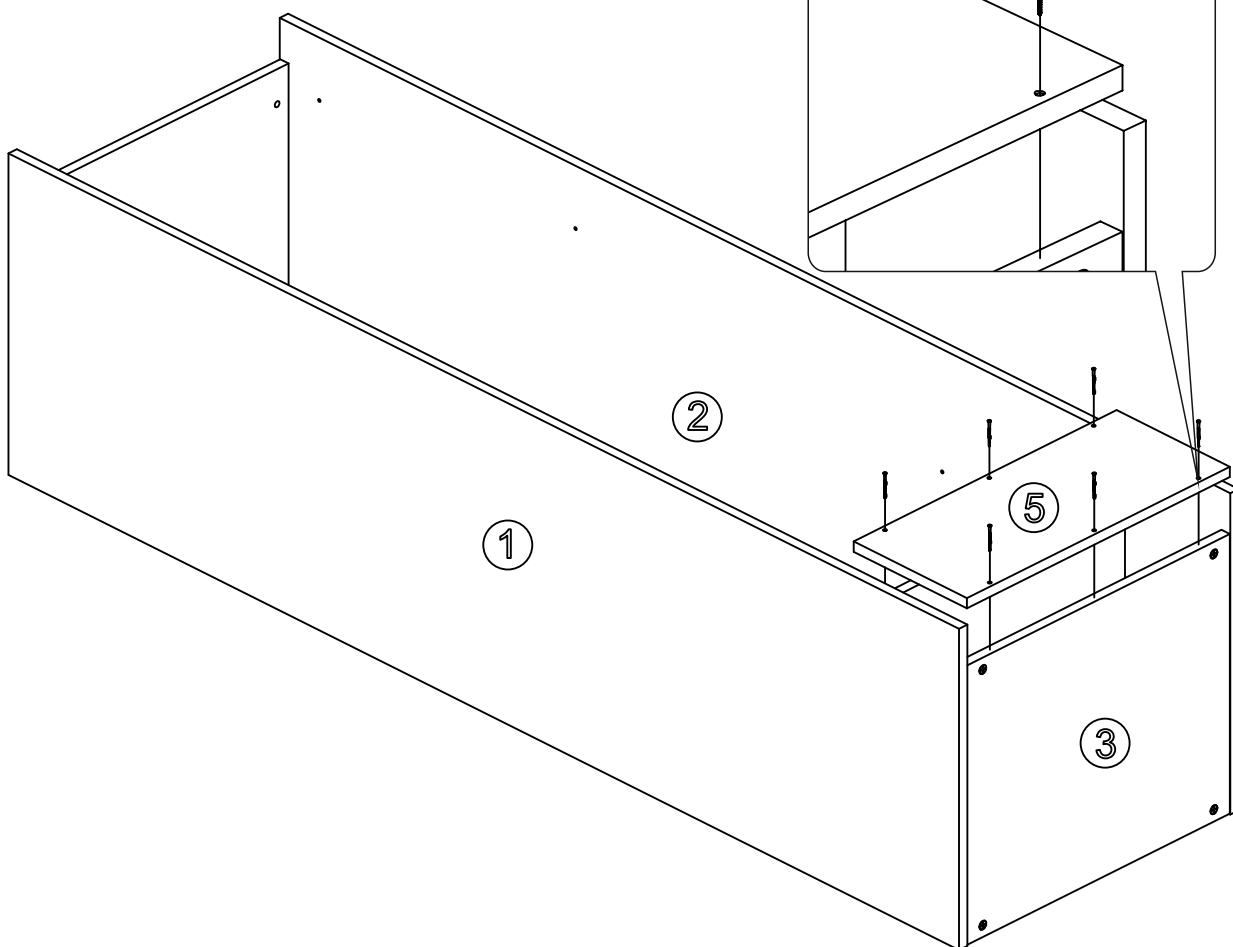
5 Вставте эксцентрики в отвори. Затягніть їх до упору



RU

Вставьте эксцентрики в отверстия. Затяните их до упора

6 Зафіксуйте шурупами задню стінку з ДСП



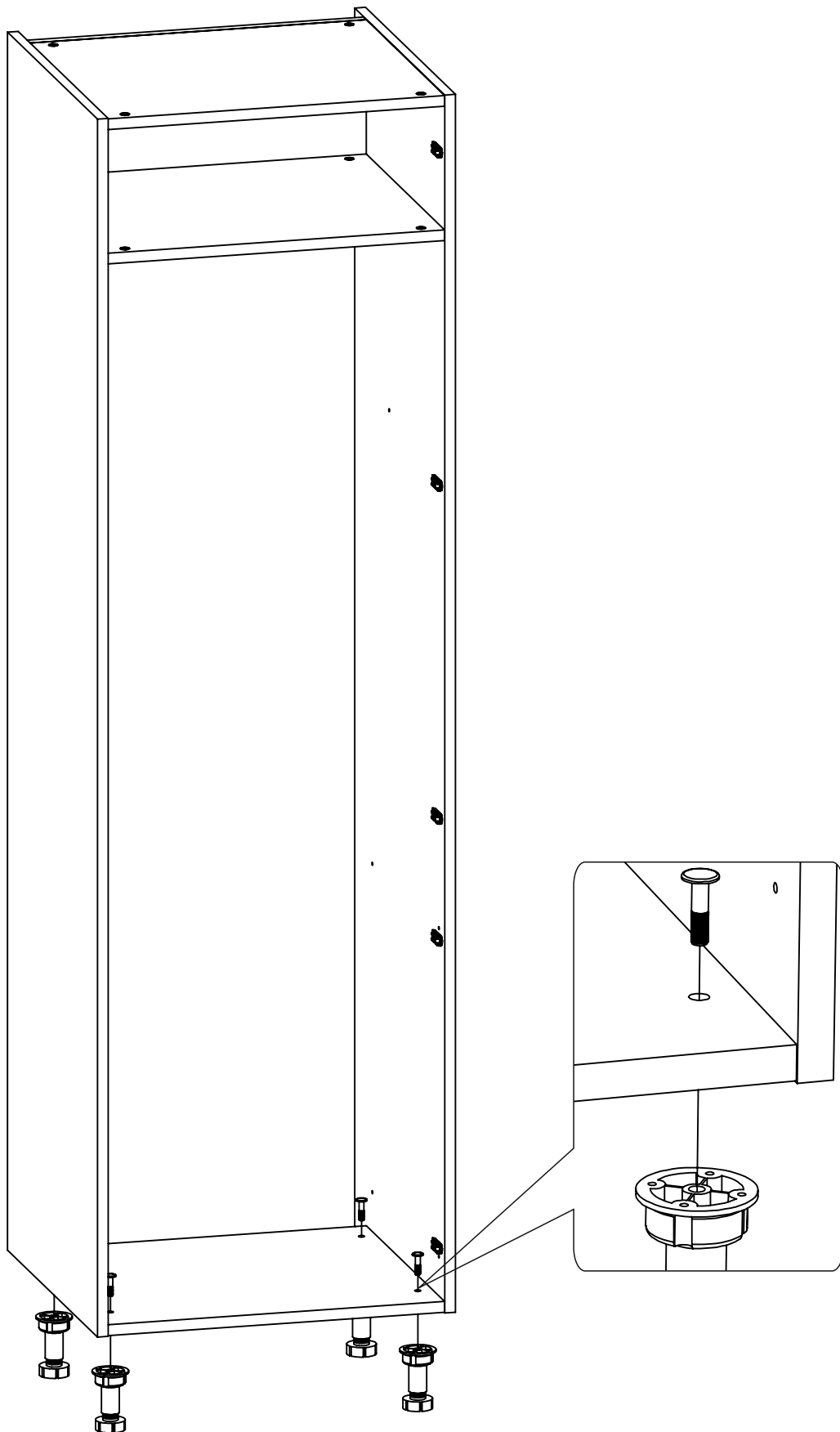
Зафиксируйте шурупами заднюю стенку из ДСП

UA

RU

7 Прикрутіть ніжки без інструменту до упору

Прикрутите ножки без инструмента до упора

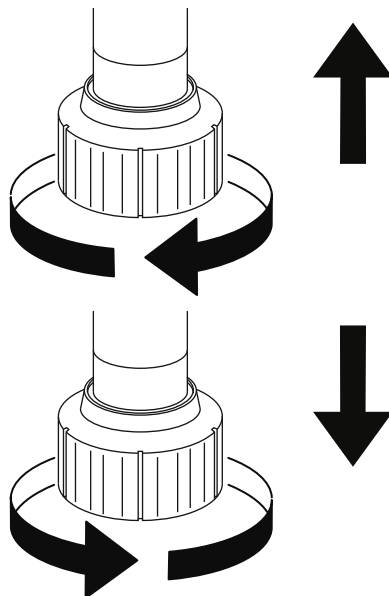


UA

RU

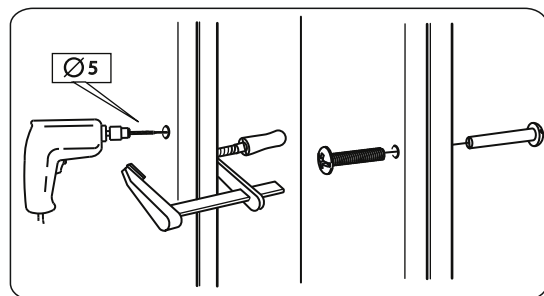
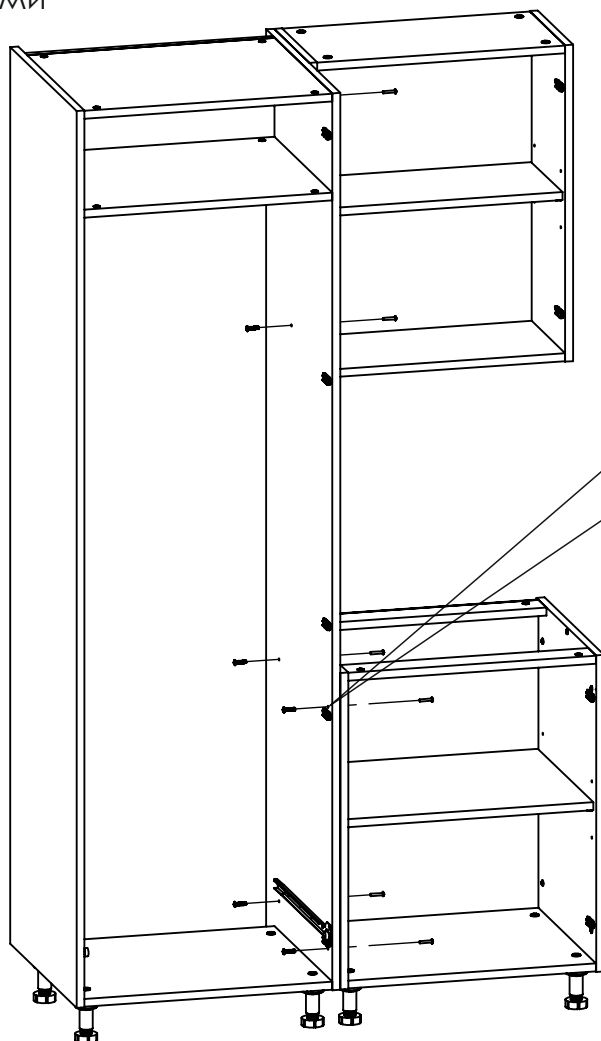
8 Регулюючи висоту ніжок, досягніть чіткого вертикального положення за допомогою рівня

Регулируя высоту ножек, добейтесь строго вертикального положения с помощью уровня



9 Стягніть секції міжсекційними стяжками

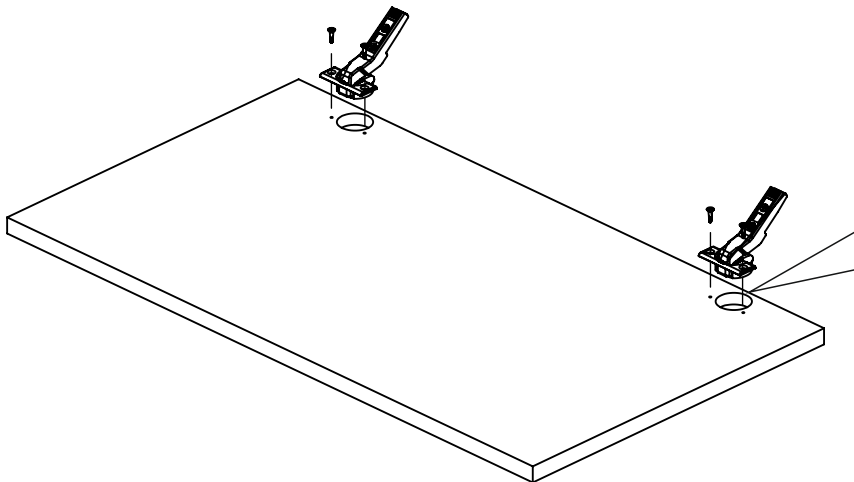
Стяните секции межсекционными стяжками



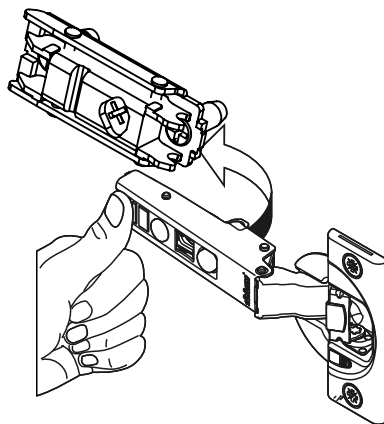
UA

Встановлення та регулювання фасаду

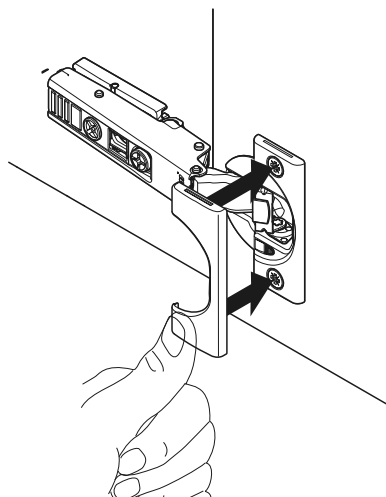
Вставте петлю в фасад,
закріпіть шурупами



Встановіть петлю з
фасадом на відповідну
планку



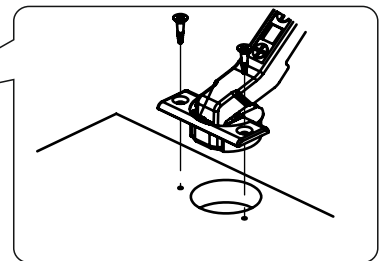
Встановіть заглишку
на чашку петлі



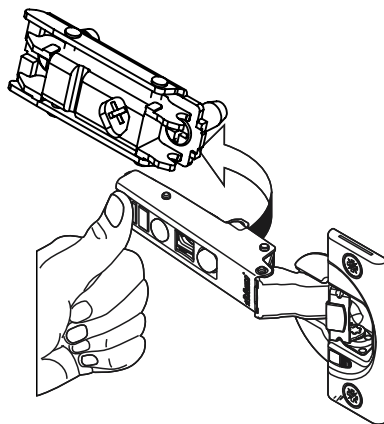
RU

Установка и регулировка фасада

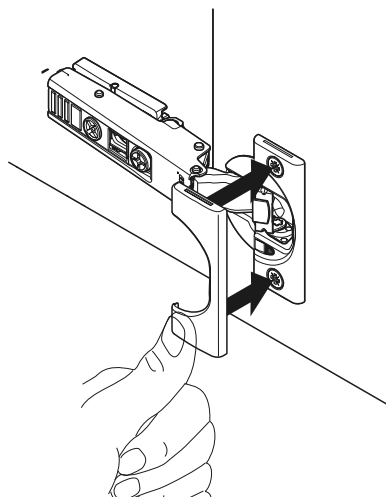
Вставьте петлю в фасад,
крепите шурупами



Установите петлю с фасадом
на ответную планку



Установите заглушку
на чашку петли



UA

Підтягуючи і відпускаючи різні гвинти можна регулювати положення дверей

RU

Подтягивая и отпуская различные винты можно регулировать положение двери

